

2

0

1

4

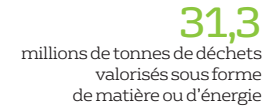
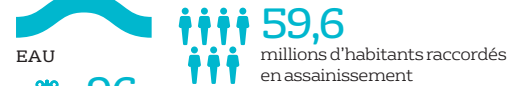
Données clés

UNE TRIPLE EXPERTISE

Veolia conçoit et déploie des solutions pour la gestion de l'eau, des déchets et de l'énergie, 3 activités complémentaires et qui fonctionnent en synergie.

Le Groupe est le partenaire des villes avec lesquelles il réinvente son approche des marchés traditionnels et des industriels auxquels il apporte des réponses sur mesure couvrant tous leurs besoins, quel que soit le secteur d'activité.

Chaque jour, grâce à ses activités et à ses 179 000 salariés, Veolia contribue ainsi à développer l'accès aux ressources, à les préserver et à les renouveler.



DÉCHETS



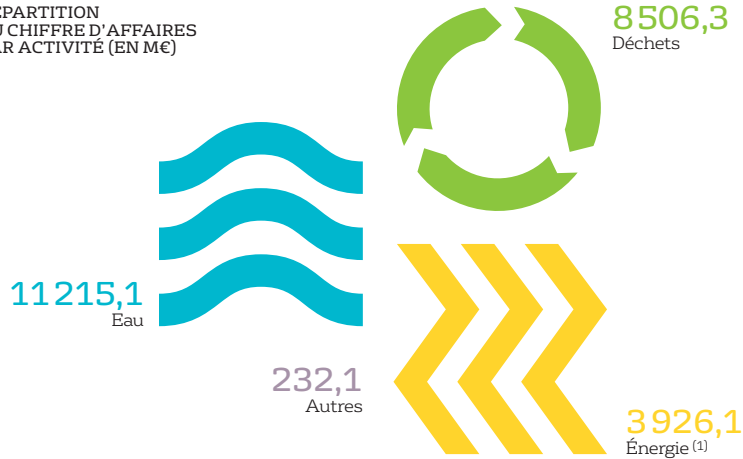
DONNÉES ÉCONOMIQUES

Chiffre d'affaires

23 880 M€

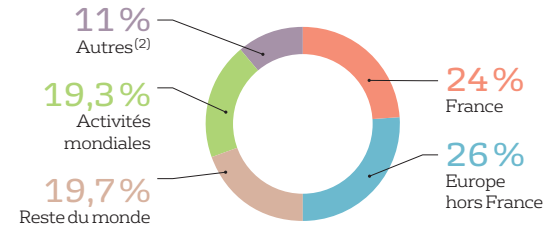
(+4,9% à change constant et +1,6% à périmètre et change constants)

RÉPARTITION DU CHIFFRE D'AFFAIRES PAR ACTIVITÉ (EN M€)

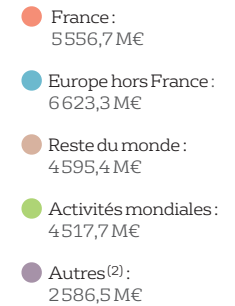


(1) Les activités Énergie incluent principalement la contribution de TNAI aux États-Unis, Dalkia France jusqu'au 25 juillet 2014, ainsi que celle des entités de Dalkia International consolidées par intégration globale à compter de cette même date.

RÉPARTITION DU CHIFFRE D'AFFAIRES PAR SEGMENT GÉOGRAPHIQUE (EN %)



RÉPARTITION DU CHIFFRE D'AFFAIRES PAR SEGMENT GÉOGRAPHIQUE (EN M€)



2 164 M€

de capacité d'autofinancement opérationnelle

(en hausse de 17,3% à change constant)

1 108 M€

de résultat opérationnel récurrent

(en croissance de 23%)

326 M€

de résultat net récurrent part du Groupe

(en hausse de 79%)

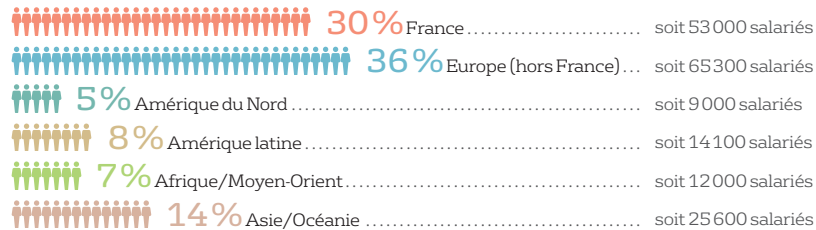
(2) Le segment « Autres » comprend la contribution de Dalkia France jusqu'à la date de décroisement, à savoir le 25 juillet 2014, les activités Eau Maroc et les contrats de Multiservices Industriels.

DONNÉES SOCIALES

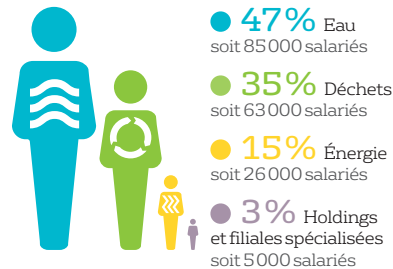
179 000

salariés

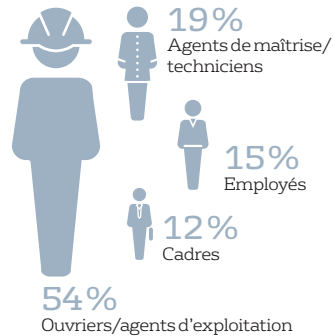
RÉPARTITION DES EFFECTIFS PAR ZONE GÉOGRAPHIQUE



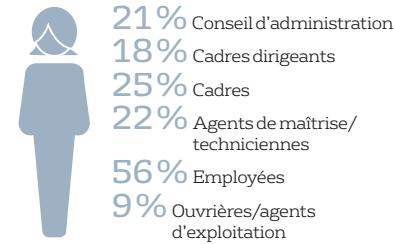
RÉPARTITION DES EFFECTIFS PAR ACTIVITÉ



RÉPARTITION DES EFFECTIFS PAR CATÉGORIE SOCIOPROFESSIONNELLE



TAUX DE FÉMINISATION DES CATÉGORIES SOCIOPROFESSIONNELLES



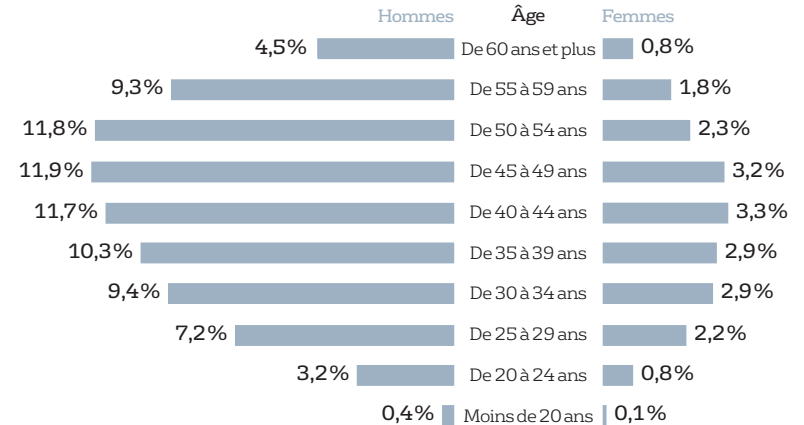
+ de 20% de femmes

91%
des salariés sont
en contrat à durée
indéterminée

14%
des salariés ont
moins de 30 ans

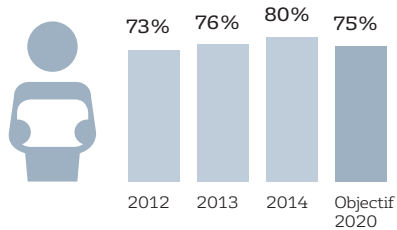
16%
des salariés ont
plus de 55 ans

RÉPARTITION DES SALARIÉS PAR TRANCHE D'ÂGE



▶ DONNÉES SOCIALES

TAUX DE SALARIÉS AYANT EU AU MOINS UNE FORMATION DANS L'ANNÉE

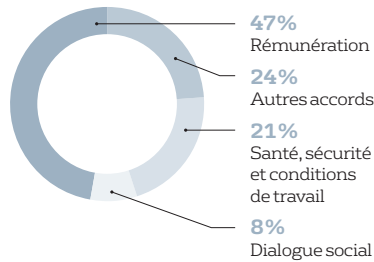


16 h
de formation en moyenne par salarié et par an

ENQUÊTE D'ENGAGEMENT MANAGERS DÉPLOYÉE EN 2013



RÉPARTITION DES ACCORDS SIGNÉS PAR THÈME



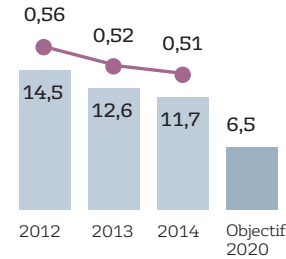
91%
des salariés sont couverts par un dispositif de dialogue social

Objectif 2020:

95%

Objectif du taux de couverture par une instance de dialogue social

ÉVOLUTION DU TAUX DE FRÉQUENCE ET DU TAUX DE GRAVITÉ DES ACCIDENTS DU TRAVAIL



■ Taux de fréquence des accidents du travail
◆ Taux de gravité des accidents du travail

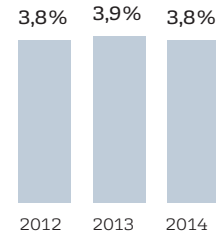
58%

des salariés ont eu une formation à la sécurité en 2014

-17%

d'accidents du travail avec arrêt (hors trajet) par rapport à 2013

TAUX D'ABSENTÉISME (HORS MATERNITÉ, PATERNITÉ)



3%

C'est le taux de démission des managers

DONNÉES ENVIRONNEMENTALES

Préserver les ressources

Objectif 2020:

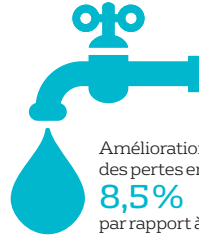
3,8 Mds€ de chiffre d'affaires lié à l'économie circulaire

Taux de rendement des réseaux d'eau potable : **75%**

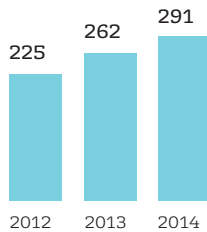


(1) Pro forma 2011-2014.

Taux de rendement épuratoire DBO₅ des installations d'assainissement : **95%**



Amélioration des pertes en eau de **8,5%** par rapport à 2011⁽¹⁾



VOLUME DES EAUX RÉUTILISÉES À PARTIR D'EAUX COLLECTÉES ET TRAITÉES

(En millions de m³)

+49% par rapport à 2011



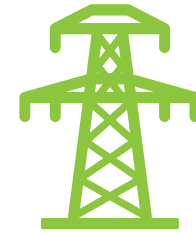
46,4 millions de tonnes de déchets traités

Taux de valorisation matière des déchets traités :

20%

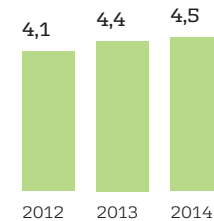
Taux de valorisation énergétique des déchets traités :

48%



PRODUCTION D'ÉNERGIE RENOUELABLE À PARTIR DE DÉCHETS

(Activité Déchets - millions de MWh)



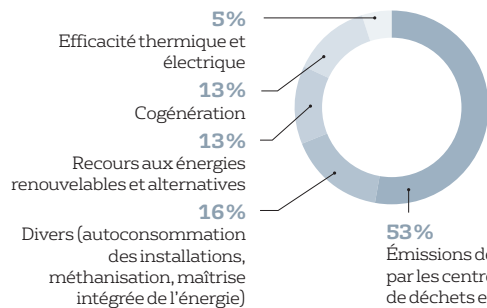
▶ **DONNÉES ENVIRONNEMENTALES**

Lutter contre le dérèglement climatique

Objectif 2020:

cumuler **100 millions** de tonnes éq. CO₂ d'émissions réduites
 et cumuler **50 millions** de tonnes éq. CO₂ d'émissions évitées
 sur la période 2015-2020

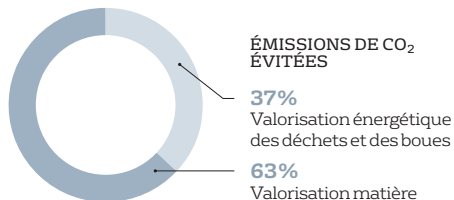
RÉDUCTION GLOBALE DE GAZ À EFFET DE SERRE



Émissions réduites :

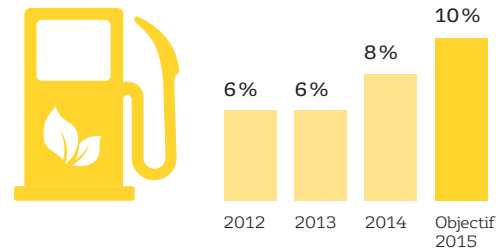
15,3 millions de tonnes éq. CO₂
 soit l'équivalent des émissions de plus de 1,8 million d'Européens

Émissions évitées :
6,8 millions de tonnes éq. CO₂



PART DE BIOMASSE COMBUSTIBLE CONSOMMÉE DANS LA CONSOMMATION D'ÉNERGIE

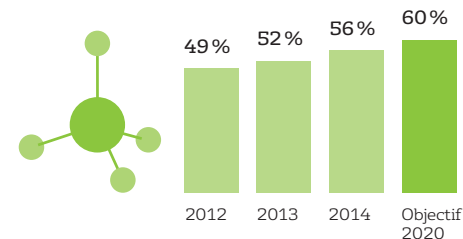
(Activité Énergie)



La biomasse utilisée est produite localement et Veolia développe une gestion rationnelle des forêts, en travaillant sur les filières d'approvisionnement

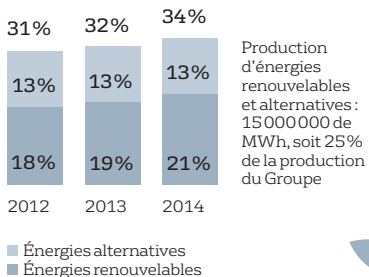
TAUX DE CAPTAGE DU MÉTHANE DES CENTRES DE STOCKAGE DE DÉCHETS

(Sites en exploitation)



DONNÉES ENVIRONNEMENTALES

PART DE LA CONSOMMATION D'ÉNERGIES RENOUVELABLES ET ALTERNATIVES DU GROUPE



Préserver la biodiversité

Objectif 2020:

réaliser un diagnostic et déployer un plan d'action dans

100%

des sites à fort enjeu biodiversité

101

sites ont réalisé un diagnostic biodiversité avec un déploiement d'un plan d'action

164

sites ont mis en place une gestion et/ou un aménagement écologique

58

sites ont un partenariat avec une association locale de protection de la nature

Piloter la performance environnementale

Objectif 2020:

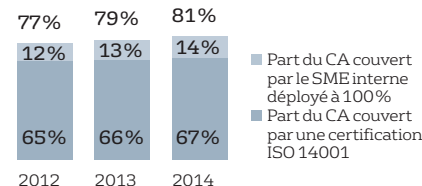
déployer notre SME interne dans

100%

de nos activités opérationnelles



TAUX DE DÉPLOIEMENT D'UN SYSTÈME DE MANAGEMENT ENVIRONNEMENTAL



▶ DONNÉES SOCIÉTALES

DÉPENSES RÉINVESTIES SUR LES TERRITOIRES



94,1%
République tchèque



91,3%
Australie



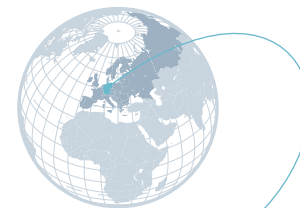
90,7%
Royaume-Uni/Irlande



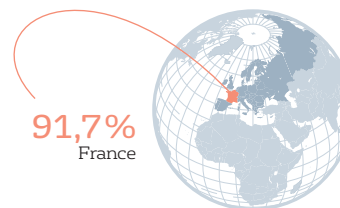
92,5%
États-Unis



95,7%
Pologne



96,9%
Allemagne



91,7%
France

Objectif 2020 :

maintenir au-dessus de 80% la part de nos dépenses réinvesties sur les territoires

46%

des contrats actifs de la base contrats Groupe sont déclarés par les acheteurs comme comportant des exigences de développement durable formalisées

219

fournisseurs référencés ont été évalués sur leur performance RSE depuis 2012

6 M€ HT

sont consacrés en France aux achats auprès du secteur du travail protégé et adapté

74%

de la dépense achats totale en France est réalisée avec les PME

44

nouveaux projets soutenus par la Fondation Veolia en 2014, pour un montant d'environ 2,35 millions d'euros

► NOS ENGAGEMENTS POUR UN DÉVELOPPEMENT DURABLE

POUR RESSOURCER LA PLANÈTE

- 1 • Gérer durablement les ressources naturelles en favorisant l'économie circulaire
- 2 • Contribuer à la lutte contre le dérèglement climatique
- 3 • Préserver et restaurer la biodiversité

POUR RESSOURCER LES TERRITOIRES

- 4 • Construire de nouveaux modèles de relations et de création de valeur avec nos parties prenantes
- 5 • Contribuer au développement et à l'attractivité des territoires
- 6 • Fournir et maintenir des services essentiels à la santé et au développement humain

POUR LES FEMMES ET LES HOMMES DE NOTRE ENTREPRISE

- 7 • Garantir un environnement de travail sain et sécurisé
- 8 • Favoriser le développement professionnel et l'engagement de chaque salarié
- 9 • Garantir le respect des diversités et des droits humains et sociaux fondamentaux au sein de l'entreprise

Pour en savoir plus : www.veolia.com

► POUR EN SAVOIR PLUS

Consultez et téléchargez

le Cahier de la performance RSE 2014



le Rapport d'activité
et de développement durable 2014



sur www.veolia.com

Ce document a été réalisé par la direction de la communication de Veolia.

Directeur de la communication : Laurent Obadia

Direction éditoriale et coordination : Tania Kieffer

Illustration : Rude

Création et réalisation : IAWAS WORLDWIDE PARIS

Impression : STIPA



Veolia
38, avenue Kléber • 75116 Paris Cedex • France
Tél. : +33 (0)1 71 75 00 00
www.veolia.com