



Les Français et la qualité de l'air intérieur dans les écoles

—

Etude online réalisée les 3 et 4 septembre 2019

—

ELABE



Méthodologie

Cible interrogée



- **Echantillon principal** de **1 010** personnes, **représentatif** des résidents métropolitains âgés de 18 ans et +. **Méthode des quotas** appliquée aux critères de genre, âge, profession, région et catégorie d'agglomération.
- **Sur-échantillon** de **351 parents d'enfants** de **moins de 18 ans**.
- **Echantillon total** de **1 361 personnes**, comprenant **607 parents** d'enfants mineurs (redressement effectué pour remettre les parents à leurs poids réel dans l'échantillon total)

Mode de recueil



Enquête **en ligne**

Dates de terrain



Mardi **3** et mercredi **4 septembre 2019**

Questionnaire

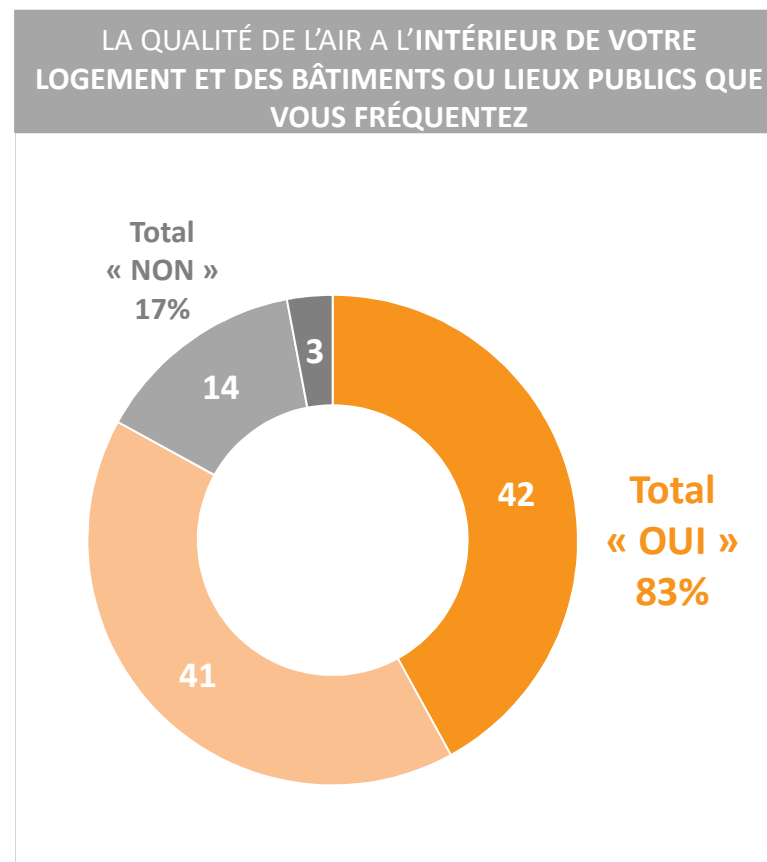
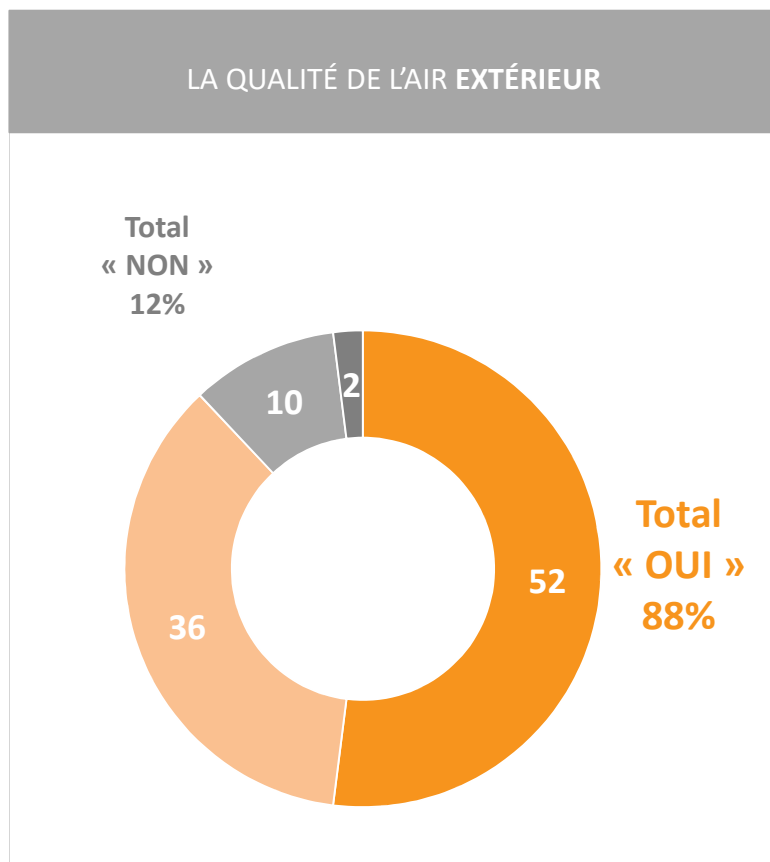


6 questions (dont 4 posées uniquement aux parents d'enfants de moins de 18 ans)



Les Français sont majoritairement conscients de l'impact sanitaire de la qualité de l'air ambiant et de la qualité de l'air intérieur

A un impact sur ma santé :



■ Oui, certainement

■ Oui, probablement

■ Non, probablement pas

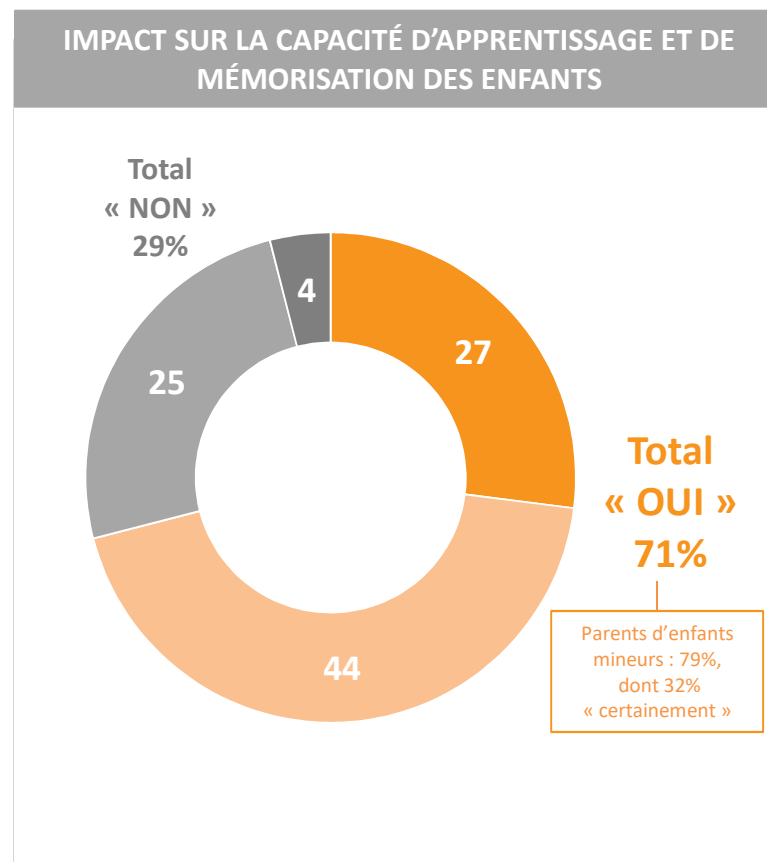
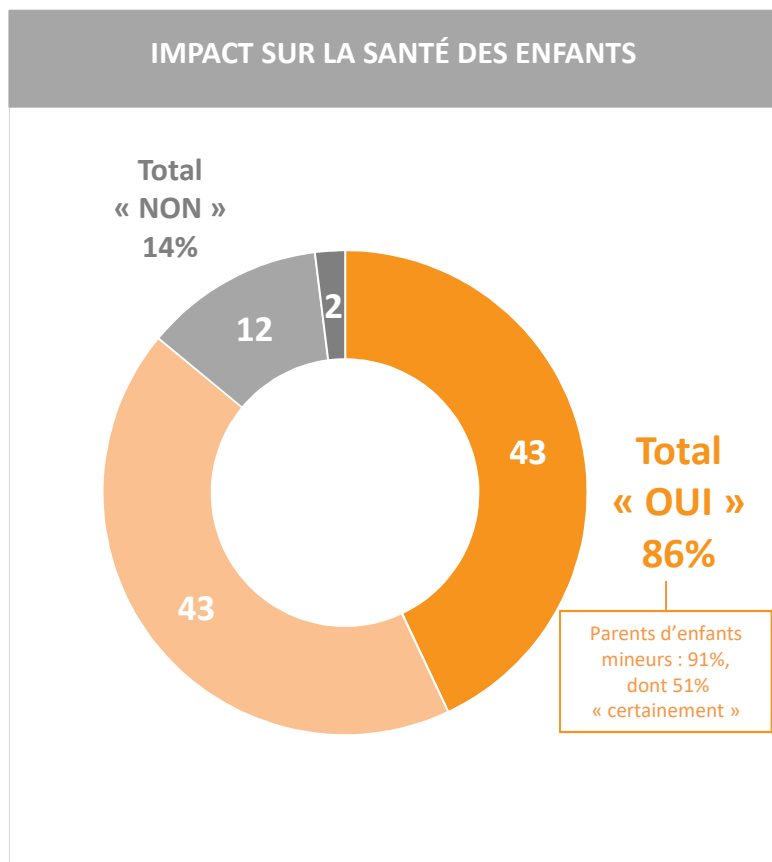
■ Non, certainement pas

Question : D'après vous, la qualité de l'air que vous respirez a-t-elle un impact sur votre santé ?

En % - Ensemble des Français - 1 361 répondants



A l'intérieur des écoles : les effets sur la santé des enfants sont établis, l'impact sur leurs capacités cognitives est fortement présumé



■ Oui, certainement

■ Oui, probablement

■ Non, probablement pas

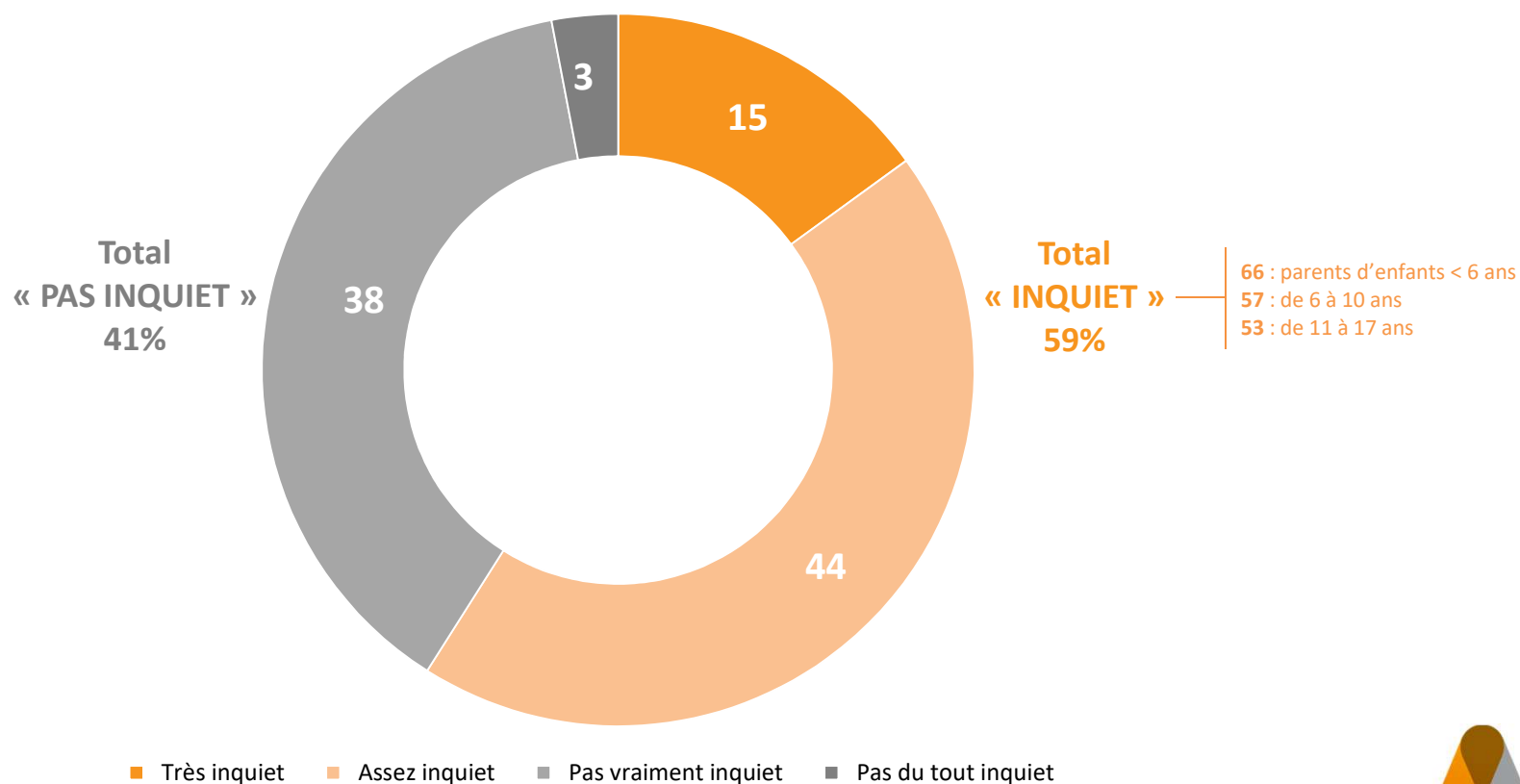
■ Non, certainement pas

Question : D'après vous, la qualité de l'air que les enfants respirent à l'intérieur des écoles a-t-elle un impact...?

En % - Ensemble des Français - 1 361 répondants



59% des parents s'inquiètent de la qualité de l'air que leurs enfants respirent à l'intérieur des établissements scolaires
L'inquiétude plus forte encore parmi les parents de jeunes enfants

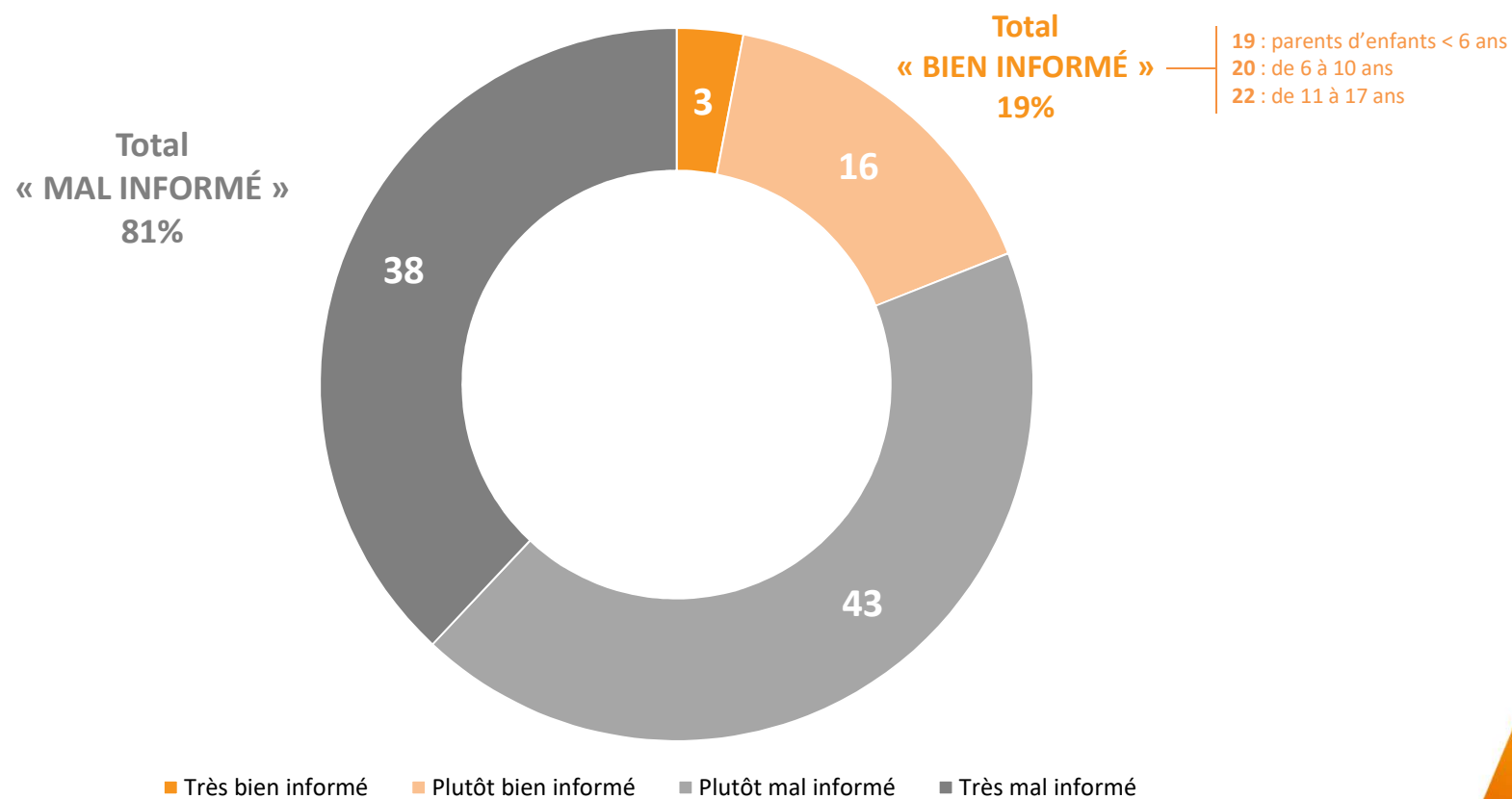


Question : En tant que parent, êtes-vous inquiet ou pas inquiet de la qualité de l'air que vos enfant respirent à l'intérieur de la crèche, de l'école, du collège ou du lycée qu'ils fréquentent ?

En % - Parents d'enfants mineurs – 607 répondants



Une inquiétude nourrie par le manque d'information

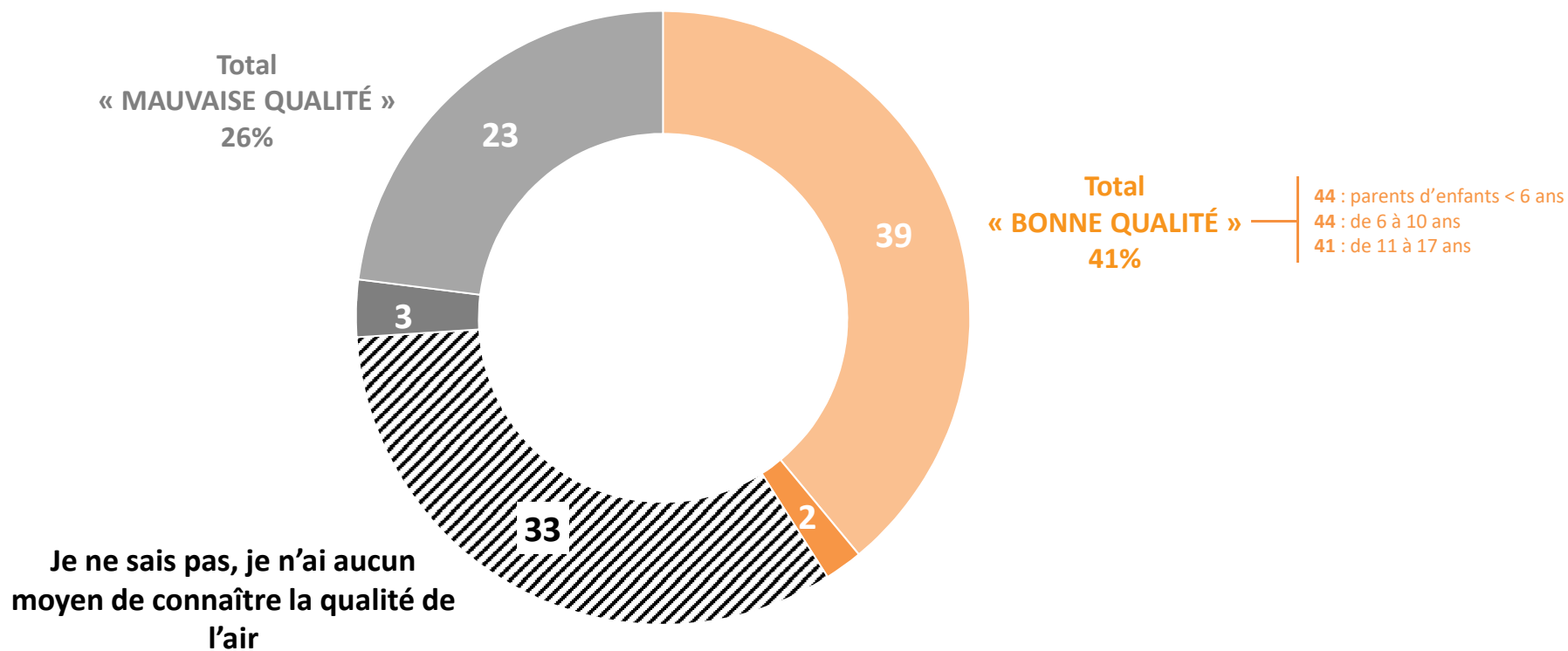


Question : A l'heure actuelle, diriez-vous que vous êtes bien informé ou mal informé sur la qualité de l'air à l'intérieur de la crèche, de l'école, du collège ou du lycée que fréquentent vos enfants ?

En % - Parents d'enfants mineurs – 607 répondants



Et la difficulté à évaluer la qualité de l'air que respirent leurs enfants à l'intérieur de l'école



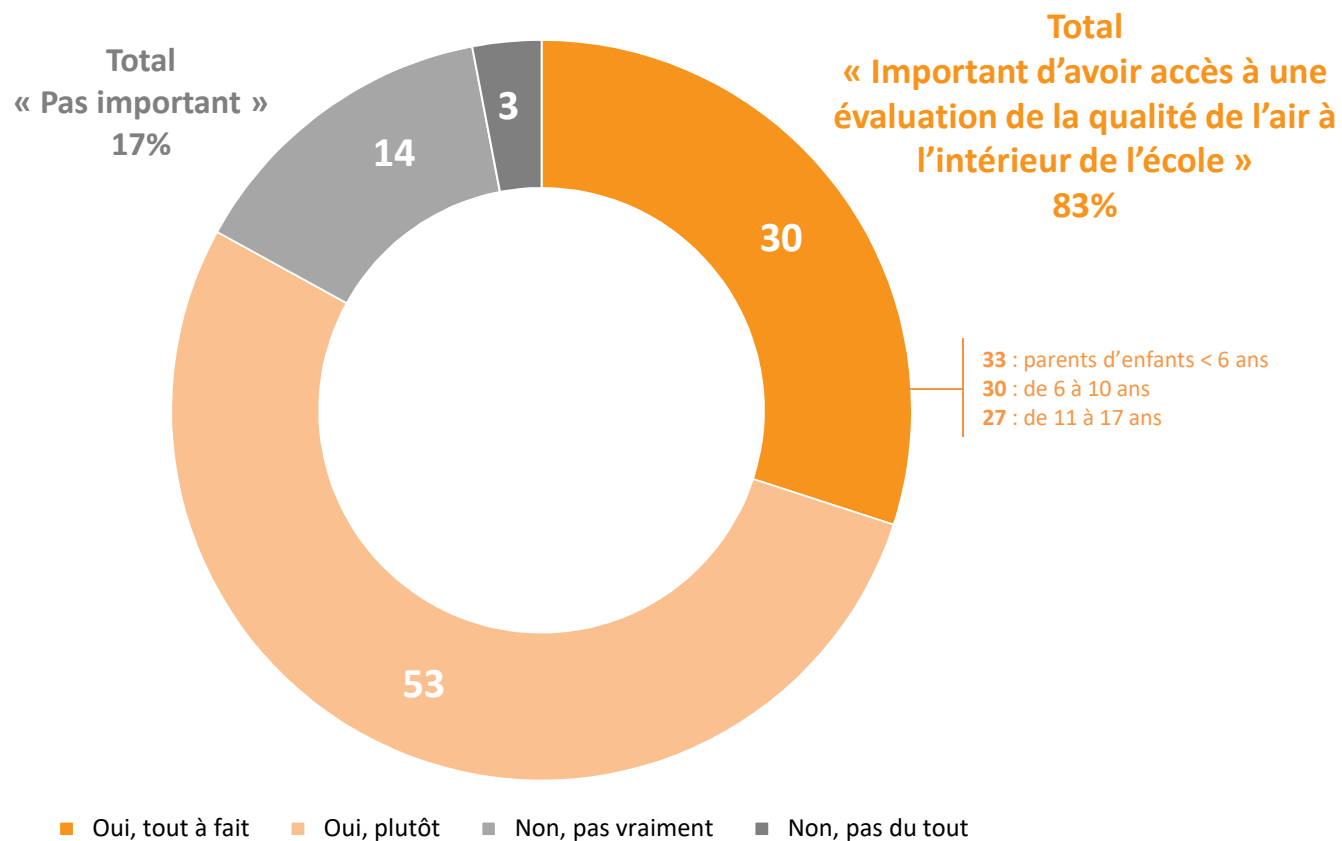
■ Très bonne qualité ■ Plutôt bonne qualité ■ Plutôt mauvaise qualité ■ Très mauvaise qualité ■ Je ne sais pas, je n'ai aucun moyen de connaître la qualité de l'air

Question : D'après ce que vous en savez, quelle est la qualité de l'air que vos enfants respirent à l'intérieur de la crèche, de l'école, du collège ou du lycée où ils sont scolarisés ?

En % - Parents d'enfants mineurs – 607 répondants



QAI dans les écoles : les parents veulent savoir



Question : En tant que parent, est-ce important pour vous d'avoir accès à une évaluation de la qualité de l'air que vos respirez à l'intérieur de la crèche, de l'école, du collège ou du lycée qu'ils fréquentent ?

En % - Parents d'enfants mineurs – 607 répondants



—
14 place Marie-Jeanne Bassot
92300 Levallois / Fr
Tél. +33 (0)1 45 63 74 52
@elabe_fr
www.elabe.fr

—
ELABE

