

L'ESSENTIEL

2019 · 2020



# NOTRE MISSION : « RESSOURCER LE MONDE »

Notre planète et nos sociétés contemporaines sont aujourd'hui à un tournant historique : nous n'avons jamais eu autant conscience de l'urgence environnementale et climatique, et des conséquences sociales et humaines qu'elle produit. Cela crée une injonction à agir... À travers la mission que Veolia s'est fixée de « Ressourcer le monde », le Groupe affirme, dans sa raison d'être, son **ENGAGEMENT EN FAVEUR D'UN IMPACT POSITIF POUR LA PLANÈTE**. « La raison d'être de Veolia est de contribuer au progrès humain en s'inscrivant résolument dans les Objectifs de développement durable définis par l'ONU ». Cette **DÉMARCHE DE PROGRÈS PARTAGÉ** est mise en œuvre dans le nouveau programme stratégique Impact 2023 : Veolia s'engage sur une performance plurielle et met au même niveau d'attention et d'exigence ses performances économique et financière, commerciale, sociale, sociétale et environnementale. Par cette **« VISION ÉLARGIE DE SON UTILITÉ »**, l'entreprise prend en compte équitablement les attentes de toutes ses parties prenantes. Veolia renforce et amplifie son action pour devenir **L'ENTREPRISE DE RÉFÉRENCE DE LA TRANSFORMATION ÉCOLOGIQUE**.

---

« En ce début de l'année 2020, le monde traverse une crise sanitaire grave et sans précédent. Les services que nous délivrons sont essentiels et indispensables à la vie de tous les jours. Partout où nous sommes présents, là où frappe l'épidémie du Covid-19, nos collaborateurs sont mobilisés. Renforcées par des solidarités nouvelles qui émergent de cette crise sanitaire mondiale, nos équipes déploient chaque jour des solutions efficaces au service de chacun pour préserver la santé de tous. »

ANTOINE FRÉROT  
PRÉSIDENT-DIRECTEUR GÉNÉRAL DE VEOLIA

1. Notre mission :  
« Ressourcer le monde »  
page 1

2. Nos 3 métiers  
page 2

3. Notre implantation  
dans le monde  
page 4

4. Notre raison d'être :  
une démarche de progrès partagé  
page 6

5. Panorama 2019  
page 12

# NOS 3 MÉTIERS



## Eau

Veolia maîtrise le traitement et le suivi de la **QUALITÉ DE L'EAU** à toutes les étapes de son cycle, depuis le prélèvement jusqu'au rejet dans le milieu naturel. Nous innovons pour préserver la ressource et favoriser le recyclage ainsi que la réutilisation de l'eau pour les villes et les industriels.



## Déchets

Veolia est le spécialiste de la **GESTION DES DÉCHETS**, qu'ils soient liquides ou solides, banals ou spéciaux. Nos expertises couvrent l'ensemble de leur cycle de vie, de la collecte au recyclage, jusqu'à leur valorisation finale sous forme de matière ou d'énergie.



## Énergie

Expert des **SERVICES ÉNERGÉTIQUES**, Veolia accompagne la croissance économique de ses clients municipaux et industriels, tout en réduisant leur empreinte environnementale. Efficacité énergétique, gestion performante des réseaux de chaleur et de froid, production d'énergies vertes, autant de savoir-faire uniques mis au service d'un monde plus durable.

### EAU

**98 millions** de personnes desservies en eau potable

**67 millions** d'habitants raccordés en assainissement

**3 548 usines** de production d'eau potable gérées

**2 835 usines** de traitement des eaux usées opérées

### ÉNERGIE

**41 millions** de MWh produits

**45 097 installations** thermiques gérées

**2 357 sites** industriels desservis

**591 réseaux** de chaleur et de froid opérés

### DÉCHETS

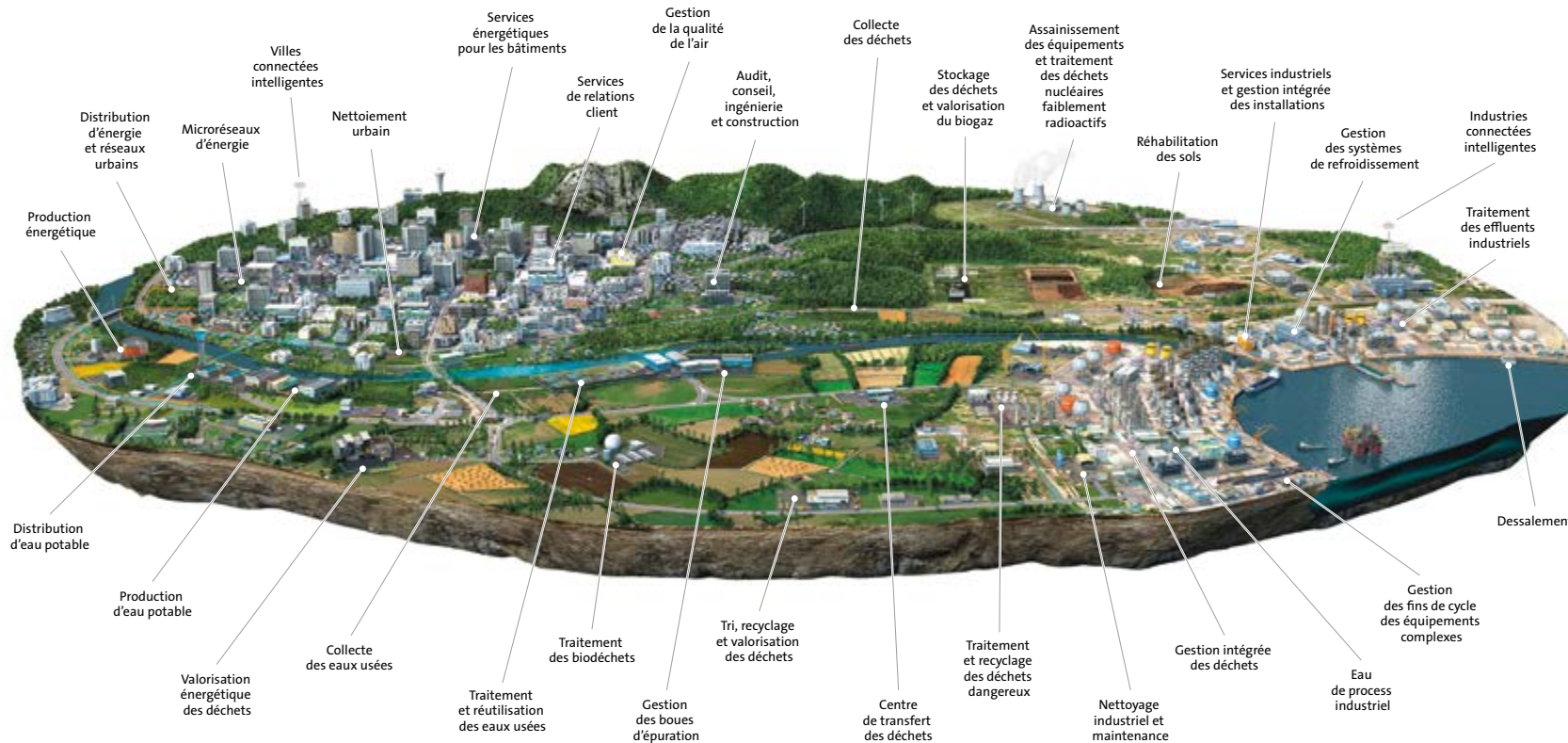
**42 millions** d'habitants desservis en collecte pour le compte des collectivités locales

**50 millions** de tonnes de déchets traités

**519 046 entreprises** clientes

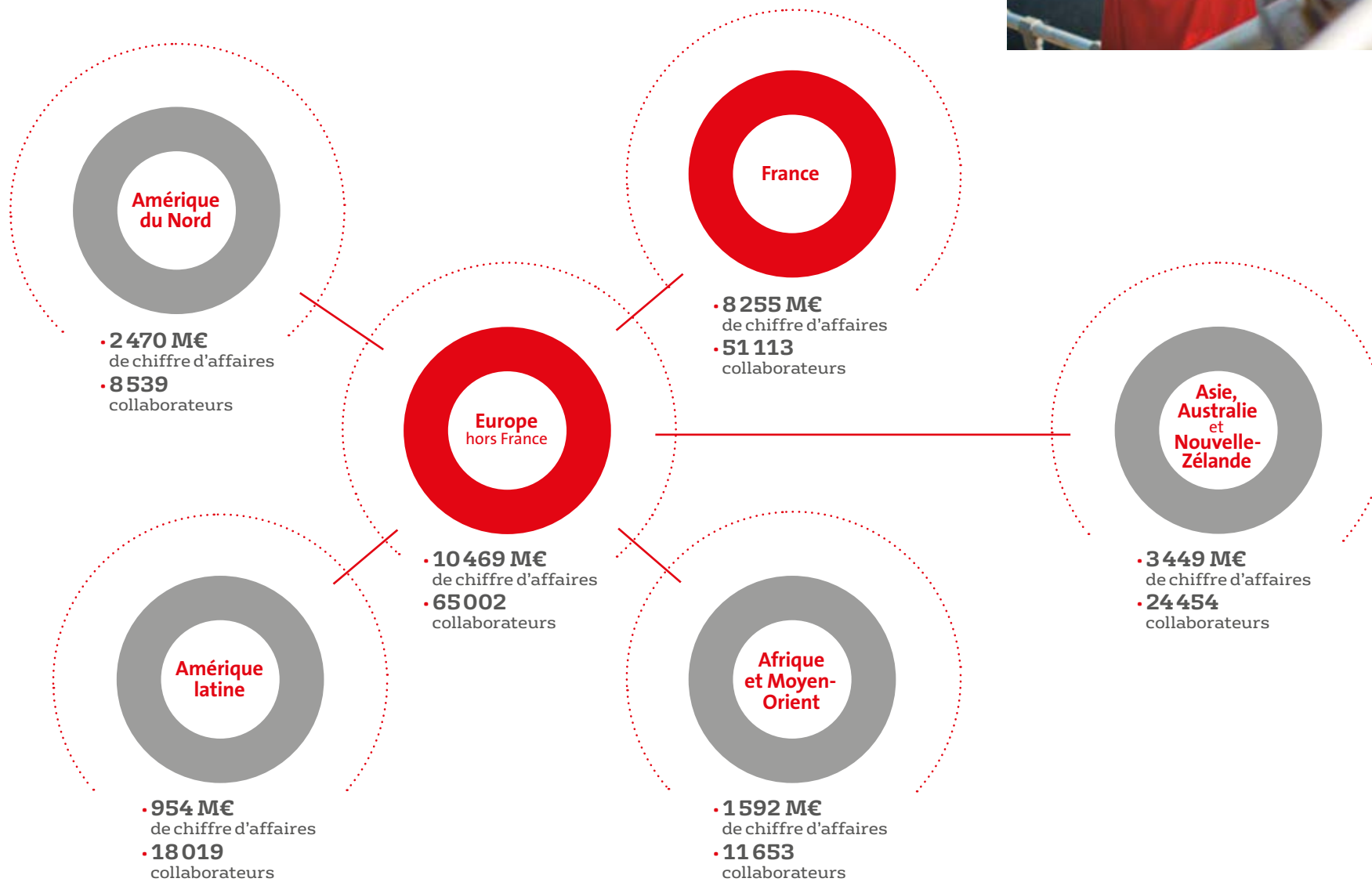
**675 unités** de traitement exploitées

### NOS SOLUTIONS POUR LES MUNICIPALITÉS ET LES INDUSTRIES



# NOTRE IMPLANTATION DANS LE MONDE

Des activités et une prospérité qui bénéficient aux territoires  
et aux industriels partout où nous sommes implantés.



**27 189**  
millions d'euros  
de chiffre d'affaires  
à travers le monde

**178 780**  
collaborateurs  
à travers le monde

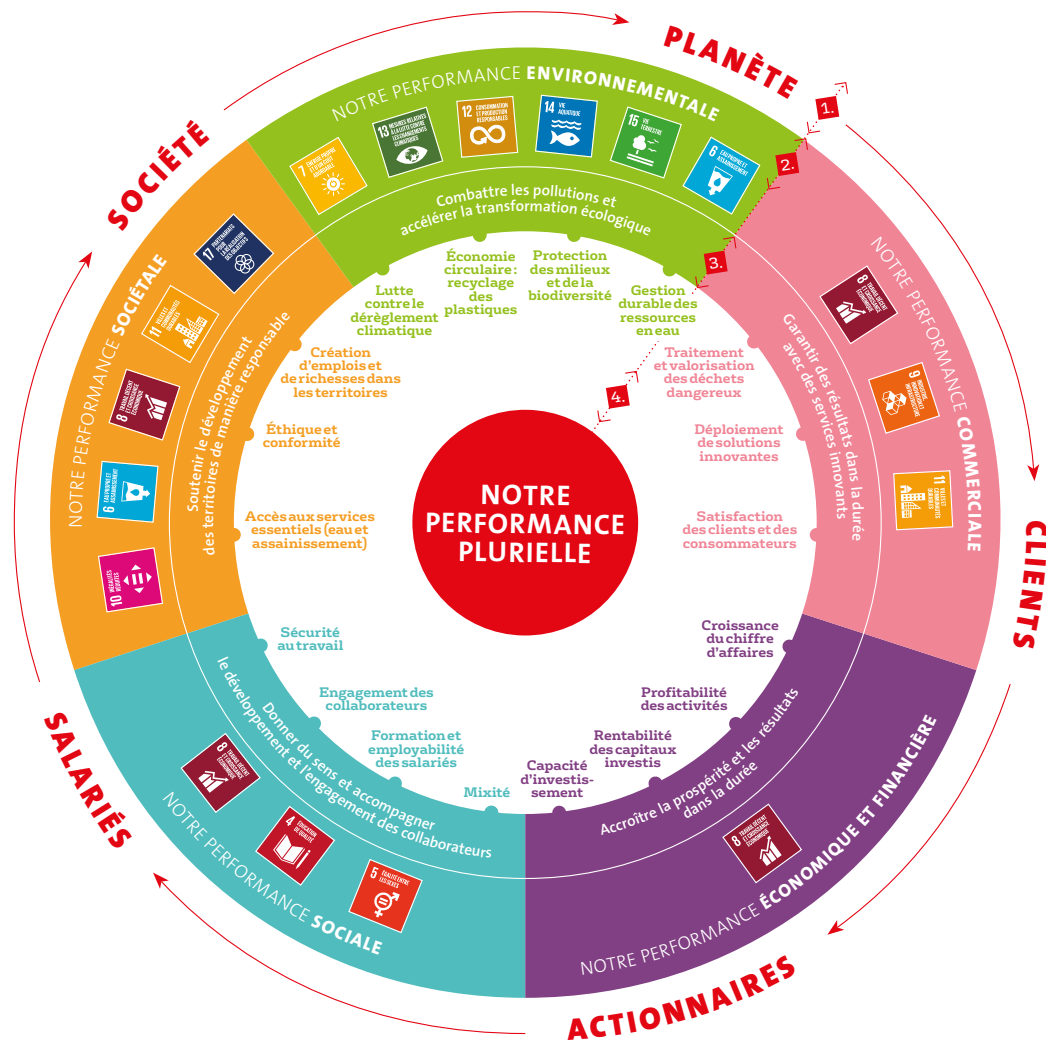


# NOTRE RAISON D'ÊTRE

UNE DÉMARCHE DE PROGRÈS PARTAGÉ

# NOTRE RAISON D'ÊTRE : UNE DÉMARCHE DE PROGRÈS PARTAGÉ

Nous nous engageons sur une performance plurielle en accordant le même niveau d'attention et d'exigence à nos différentes performances, qui sont complémentaires et forment un cercle vertueux. Veolia s'engage sur 18 indicateurs de performance, qui couvrent les 5 dimensions de sa performance : ils seront mesurés régulièrement par un organisme indépendant et serviront de base à la rémunération variable des cadres supérieurs du Groupe.



1. Nos parties prenantes 2. Notre performance 3. Nos engagements 4. Nos objectifs

## 9 engagements RSE pour 2020

La démarche de responsabilité sociale, environnementale et sociétale de Veolia est intégrée à sa stratégie, à son modèle économique, à sa durabilité. Elle a pour cadre de référence les objectifs de développement durable des Nations unies et comme outil de pilotage ses

9 engagements pour le développement durable. Ces engagements s'appliquent à l'ensemble des activités, dans tous les pays et à tous les collaborateurs du Groupe. Ils visent à atteindre des objectifs ambitieux, fixés à l'horizon 2020.

### PERFORMANCE ENVIRONNEMENTALE POUR RESSOURCER LA PLANÈTE

**1**  
**Gérer durablement les ressources naturelles en favorisant l'économie circulaire**

**OBJECTIF 2020 :** réaliser plus de 3,8 milliards d'euros de chiffre d'affaires liés à l'économie circulaire

**2**  
**Contribuer à la lutte contre le dérèglement climatique**

**OBJECTIF 2020 :** cumuler, sur la période 2015-2020, 100 millions de tonnes éq. CO<sub>2</sub> d'émissions réduites et 50 millions de tonnes éq. CO<sub>2</sub> d'émissions évitées

**OBJECTIF 2020 :** capter plus de 60% du méthane des centres de stockage des déchets gérés

**3**  
**Préserver et restaurer la biodiversité**

**OBJECTIF 2020 :** avoir réalisé un diagnostic et déployé un plan d'actions dans 100% des sites identifiés à fort enjeu de biodiversité

### PERFORMANCE SOCIÉTALE POUR RESSOURCER LES TERRITOIRES

**4**  
**Construire de nouveaux modèles de relations et de création de valeur avec nos parties prenantes**

**OBJECTIF 2020 :** avoir mis en place un partenariat majeur basé sur la création de valeur partagée sur chaque zone d'activité et chaque segment de croissance

**5**  
**Contribuer au développement et à l'attractivité des territoires**

**OBJECTIF 2020 :** maintenir au-dessus de 80% la part de nos dépenses réinvesties sur les territoires

**6**  
**Fournir et maintenir des services essentiels à la santé et au développement humain**

**OBJECTIF 2020 :** contribuer aux Objectifs de développement durable des Nations unies, à l'instar de notre contribution aux objectifs du Millénaire

### PERFORMANCE SOCIALE POUR LES FEMMES ET LES HOMMES DE VEOLIA

**7**  
**Garantir un environnement de travail sain et sécurisé**

**OBJECTIF 2020 :** atteindre un taux de fréquence des accidents du travail inférieur ou égal à 6,5

**8**  
**Favoriser le développement professionnel et l'engagement de chaque salarié**

**OBJECTIF 2020 :** délivrer chaque année une formation à plus de 75% des salariés

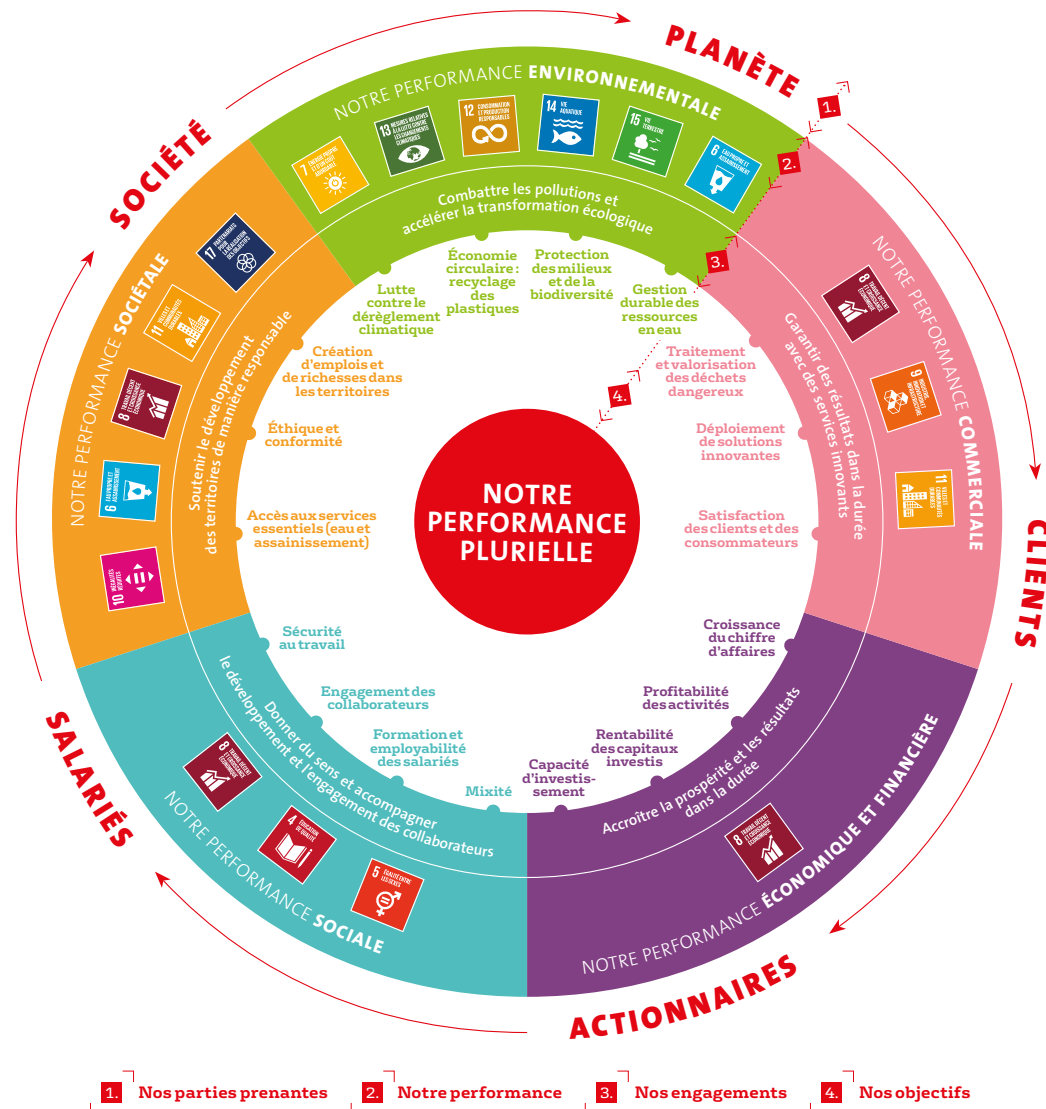
**OBJECTIF 2020 :** maintenir à plus de 80% le taux d'engagement des managers

**9**  
**Garantir le respect des diversités et des droits humains et sociaux fondamentaux au sein de l'entreprise**

**OBJECTIF 2020 :** couvrir plus de 95% des salariés avec un dispositif de dialogue social

# NOTRE RAISON D'ÊTRE : UNE DÉMARCHÉ DE PROGRÈS PARTAGÉ

Nous nous engageons sur une performance plurielle en accordant le même niveau d'attention et d'exigence à nos différentes performances, qui sont complémentaires et forment un cercle vertueux. Veolia s'engage sur 18 indicateurs de performance, qui couvrent les 5 dimensions de sa performance : ils seront mesurés régulièrement par un organisme indépendant et serviront de base à la rémunération variable des cadres supérieurs du Groupe.



### Performance économique et financière

- **Croissance du chiffre d'affaires**  
Croissance annuelle du CA
- **Profitabilité des activités**  
Résultat net courant part du Groupe
- **Rentabilité des capitaux investis**  
ROCE après impôts
- **Capacité d'investissement**  
Free cash-flow (avant investissements discrétionnaires)

RÉFÉRENCE 2019

CIBLE 2023

27,2 Mds€

Cible annuelle

760 M€

1 Md€

8,4% (avec IFRS 16)

Cible annuelle

1 230 M€

Cible annuelle

### Performance sociale

- **Engagement des collaborateurs**  
Taux d'engagement des collaborateurs, mesuré par une enquête indépendante
- **Sécurité au travail**  
Taux de fréquence des accidents du travail
- **Formation et employabilité des salariés**  
Nombre d'heures de formation moyen par salarié par an
- **Mixité**  
Proportion de femmes nommées entre 2020 et 2023 parmi le Top 500 des cadres supérieurs du Groupe

84%

≥ 80%

8,1

5

18 h

23 h

Non applicable

50% de 2020 à 2023

### Performance environnementale

- **Lutte contre le dérèglement climatique**
  - Réduction des émissions de GES : progression du plan d'investissements visant à éliminer le charbon en Europe d'ici à 2030
  - Émissions évitées : contribution annuelle aux émissions de GES évitées (évaluées au regard de scénarios de référence)
- **Économie circulaire : recyclage des plastiques**  
Volumes de plastiques recyclés dans les usines de transformation de Veolia
- **Protection des milieux et de la biodiversité**  
Taux d'avancement des plans d'action visant à améliorer l'empreinte milieu et biodiversité des sites sensibles
- **Gestion durable de la ressource en eau**  
Rendement des réseaux d'eau potable<sup>(2)</sup> (volumes d'eau potable consommée/volumes d'eau potable produite)

Non applicable

30% des investissements totaux à réaliser<sup>(1)</sup>

Non applicable

15 Mt CO<sub>2</sub> éq.

350 kt

610 kt

Non applicable

75%

72,5%

> 75%

### Performance commerciale

- **Satisfaction des clients et des consommateurs**  
Taux de satisfaction client via la méthodologie du *Net Promoter Score*
- **Développement de solutions innovantes**  
Nombre d'innovations incluses dans au moins 10 contrats signés par le Groupe
- **Traitement et valorisation des déchets dangereux**  
Chiffre d'affaires consolidé du segment « Traitement et valorisation des déchets liquides et dangereux »

Non applicable

Cible définie au cours de l'année 2020<sup>(3)</sup>

Non applicable

Cible définie au cours de l'année 2020<sup>(3)</sup>

2,5 Mds€

> 4 Mds€

### Performance sociétale

- **Création d'emplois et de richesses dans les territoires**  
Étude publiée annuellement pour mesurer l'impact global de Veolia en termes d'emplois soutenus et de richesses créées
- **Éthique et conformité**  
Pourcentage de réponses positives à la question : « Les valeurs de Veolia et l'éthique sont appliquées dans mon entité » de l'enquête d'engagement
- **Accès aux services essentiels (eau et assainissement)**  
Nombre d'habitants bénéficiant de dispositifs inclusifs pour accéder aux services d'eau ou d'assainissement dans le cadre de contrats Veolia

Non applicable

Évaluation chaque année à partir de 2020 de l'impact de Veolia dans 45 pays

92% du Top 5000

Déterminée sur une plus large audience en 2020

4,17 Mhab.

+12% à périmètre constant

## Les objectifs de développement durable (ODD)

Veolia participe à plus ou moins grande échelle à la mise en œuvre de chacun des 17 ODD, avec un impact direct sur **13 d'entre eux**.

	Pas de pauvreté		Inégalités réduites
	Faim « zéro »		Villes et communautés durables
	Bonne santé et bien-être		Consommation et production responsables
	Éducation de qualité		Mesures relatives à la lutte contre les changements climatiques
	Égalité entre les sexes		Vie aquatique
	Eau propre et assainissement		Vie terrestre
	Énergie propre et d'un coût abordable		Paix, justice et institutions efficaces
	Travail décent et croissance économique		Partenariats pour la réalisation des objectifs
	Industrie, innovation et infrastructure		

(1) Le montant total des investissements visant à éliminer le charbon sur le périmètre Europe d'ici à 2030 a été évalué à 1,2 Md€.  
 (2) Pour les réseaux desservant plus de 50 000 habitants.  
 (3) Référence non disponible ou en cours de détermination, la cible 2023 sera définie au cours de l'année 2020.



# PANORAMA 2019

PRÉSERVER LES RESSOURCES, AMÉLIORER L'EMPREINTE  
ENVIRONNEMENTALE, ET GÉRER LES PROBLÉMATIQUES  
LES PLUS COMPLEXES



# RESSOURCES

RÉINVENTER LA GESTION DE L'EAU,  
DES DÉCHETS ET DE L'ÉNERGIE POUR AUGMENTER  
LEUR PERFORMANCE ET LEUR IMPACT  
SUR L'ENVIRONNEMENT.



## Braunschweig

### ALLEMAGNE

La ville de Braunschweig a choisi Veolia pour sa production d'énergie : 500 employés garantiront aux 250 000 habitants des services performants de réseaux électriques (2 960 km) et gaziers (1 140 km) dans le respect des normes environnementales les plus strictes. Sont prévus : la modernisation des réseaux ; l'intégration de centrales d'énergie renouvelable ; et le

développement de l'électromobilité dans la ville. Pour interagir de façon plus fluide avec les usagers, Veolia mettra en œuvre une maintenance incluant des solutions digitales et développera des réseaux intelligents. Ce projet contribue à la transition énergétique de l'Allemagne avec une énergie 100 % renouvelable en 2050, pour le réseau électrique et les réseaux de chaleur.

## Nîmes Métropole

### FRANCE

Veolia assure pour Nîmes Métropole la production et la distribution de l'eau potable et la gestion de l'assainissement de ses 261 000 habitants. À l'aide de 2 500 objets connectés, un système de pilotage en temps réel « Hypervision 360 » permettra d'économiser 15 millions de m<sup>3</sup> d'eau sur la durée du contrat. Le biogaz issu des boues d'épuration alimentera les bus de l'agglomération. Le citoyen-consommateur accédera aussi en temps réel aux informations sur son téléphone mobile. Certains participeront aux décisions budgétaires et stratégiques de leur service d'eau et d'assainissement.

## Sedapal

### PÉROU

À Lima, Veolia fournira pour le service d'eau potable et d'assainissement de Lima, Sedapal, 615 000 raccordements en eau desservant 2,4 millions d'habitants dans la partie nord de la ville. Parmi les services délivrés par Veolia figurent la fourniture, l'installation et le relevé des compteurs, la gestion commerciale et la maintenance du réseau.

## Veolia Huafei

### CHINE

Spécialisée dans le recyclage de plastique polymère avec 4 sites de production en Chine, Veolia Huafei est partenaire de 5 industriels du secteur et de la vente de bouteilles en plastique. Ils recyclent par an 150 000 tonnes de copeaux de bouteilles de PET, 20 000 tonnes de polypropylène (PP), 15 000 tonnes de polyéthylène (HDPE), 37 000 tonnes de fibres et 47 000 tonnes de plastiques recyclés. Ces matières sont réutilisées dans les emballages textiles, alimentaires et de boissons, et dans l'automobile, l'électroménager et les produits numériques.

## Wellington

### NOUVELLE-ZÉLANDE

Dans la région métropolitaine de Wellington (420 000 habitants), Veolia transforme les eaux usées en nouvelles ressources. La société de services d'eau de la ville a confié à Veolia l'exploitation des 4 usines de traitement des eaux usées, soit 165 000 m<sup>3</sup> d'eaux traitées chaque jour. Veolia s'est engagé à respecter les communautés maories, en particulier l'autorité territoriale Mana Whenua, et notamment les populations Ngati Toa.

## Doksan

### CORÉE DU SUD

Veolia exploite les sociétés Doksan et DSPL, spécialistes de la granulation et la formulation de plastiques de haute qualité réalisés à partir de polypropylène recyclé, et destinés aux constructeurs automobiles. Leur capacité de production annuelle atteint respectivement 12 000 tonnes et 36 000 tonnes de pastilles de PP par an.

## Bordeaux Métropole

### FRANCE

Bordeaux Métropole a confié à Veolia le traitement et la valorisation des déchets ménagers et assimilés de 770 000 habitants. Dans ce contrat de délégation de service public, Veolia gèrera 2 centres de valorisation énergétique, où la chaleur des incinérateurs sera convertie en chauffage pour 34 000 habitants et en électricité pour 100 000 habitants ; et un centre pour trier tous les emballages plastiques. Une salle d'« hypervision » centralisera les données et maximisera les performances environnementales. Ces sites ouverts au public sensibiliseront les habitants à la valorisation des déchets. Veolia contribue ainsi aux objectifs de « Bordeaux Métropole 2050, territoire à énergie positive ».



# SAVOIR-FAIRE

DÉVELOPPER NOS EXPERTISES MONDIALES,  
COMME LE TRAITEMENT COMPLEXE DES POLLUTIONS DIFFICILES,  
AU SERVICE DE LA TRANSFORMATION ÉCOLOGIQUE.

## Barakah

**ÉMIRATS ARABES UNIS**

Veolia traite les déchets dangereux de la centrale de Barakah, première centrale nucléaire au Moyen-Orient. Conformément aux exigences réglementaires et aux procédures de la société Energy Company, mandatée par les autorités émiraties pour exploiter le site, Veolia fournira l'équipement et le personnel nécessaires pour échantillonner, trier, stocker, transporter et éliminer les déchets.



Émirats arabes unis

## Kuwait Oil Company

**KOWEÏT**

Kuwait Oil Company a confié à Veolia la construction et l'exploitation d'un centre de stockage et de traitement des déchets faiblement radioactifs. Veolia assurera également la détection et le contrôle de la radioactivité des équipements de forage, ainsi que leur transport, confinement et stockage avant décontamination.

## Graphitec

**MONDE**

Graphitech, la nouvelle structure commune créée par EDF et Veolia – via leurs filiales respectives Cyclife Holding et Asteralis – répondra aux enjeux de démantèlement des réacteurs nucléaires de technologie graphite. En développant les technologies et l'ingénierie nécessaires, Graphitech pourra répondre aux besoins de démantèlement d'une soixantaine de réacteurs dans le monde. Graphitech lancera le projet du démantèlement du réacteur de la centrale nucléaire « Chinon A2 » en France, en 2022.



Graphitech

## KIPIC

**KOWEÏT**

Situé à Al-Zour, dans le Sud du pays, Kuwait Integrated Petroleum Industries Company (KIPIC) est l'un des plus grands complexes pétrochimiques au monde (615 000 barils seront produits par jour). KIPIC a confié à Veolia l'exploitation de la station de traitement des eaux usées de sa raffinerie, avec pour objectif d'atteindre « zéro rejet liquide » : il recyclera 1 500 m<sup>3</sup>/h d'eaux usées par an, incinérera les boues, et gèrera de manière intégrée les utilités des installations dédiées au raffinage, à la pétrochimie et au gaz naturel liquéfié.

## Sadara Chemical Company

**ARABIE SAOUDITE**

Pour la joint-venture Sadara Chemical Company – de Saudi Aramco et The Dow Chemical Company – Veolia construira et exploitera une usine de traitement et de valorisation énergétique de déchets dangereux près de Jubail. L'énergie issue de la valorisation des déchets sera transformée en utilités (vapeur, chaleur, eau, froid) pour des clients industriels. Ce contrat de long terme prévoit que Veolia traitera l'ensemble des déchets de PlasChem Park, une zone industrielle adjacente au complexe de Sadara Chemical.



## État du Gujarat

**INDE**

L'État du Gujarat est fortement industrialisé en Inde. Veolia y exploite, en partenariat avec Detox, 4 installations de traitement et de valorisation des déchets industriels dangereux : la première installation « zéro rejet liquide » qui traite 1 000 m<sup>3</sup> d'eaux usées par jour et les recycle pour un usage industriel, à Ankleshwar ; les incinérateurs de déchets dangereux à Dahej (36 000 tonnes par an) ; le site d'enfouissement des déchets dangereux (3 millions de tonnes) à Kutch ; le site écologique d'enfouissement, l'un des plus grands sites de déchets dangereux du pays (15 millions de tonnes), à Magnad.

## Durban

**AFRIQUE DU SUD**

Veolia se positionne sur les déchets industriels dangereux en Afrique du Sud en intégrant les équipes de Dolphin Coast Landfill Management (DCLM) qui gèrent le plus grand centre d'enfouissement de déchets dangereux du pays, situé à KwaDukuza près de Durban. Veolia met ainsi toute son expertise au service des industriels pour le traitement des déchets dangereux en Afrique du Sud.

# EMPREINTE

UN ACCOMPAGNEMENT DE LONG TERME  
POUR AIDER NOS CLIENTS - TERRITOIRES ET INDUSTRIELS -  
À AMÉLIORER LEUR EMPREINTE ENVIRONNEMENTALE.

## Coca-Cola Femsa

### COLOMBIE

Dans l'usine d'embouteillage de Coca-Cola Femsa située à Barranquilla, Veolia assurera l'efficacité énergétique des utilités : une unité de trigénération au gaz naturel d'une capacité de 3 000 kW fournira vapeur, eau froide

et électricité, et réduira la facture énergétique du process de 11%. Coca-Cola Femsa vise un objectif de réduction de son empreinte carbone et d'amélioration de l'efficacité énergétique de ses installations.



Colombie

## Levice

### SLOVAQUIE

Sur l'ensemble du parc industriel de Levice, une ville située à 150 km à l'est de Bratislava, les boucles locales d'énergies gérées par Veolia garantissent une production de chaleur et de froid. Les prestations de services énergétiques que Veolia fournit aux clients du parc comprennent le chauffage, la climatisation, la fourniture et la distribution de gaz, et de la chaleur, également distribuée dans la ville via un réseau de chauffage urbain.



Levice

## AngloGold

### GHANA

AngloGold Ashanti, société minière sud-africaine et troisième producteur mondial d'or, a confié à Veolia l'exploitation et la maintenance des 4 stations de traitement des eaux usées et des 2 stations de traitement d'eau potable de sa mine d'Obuasi, au sud du Ghana. Veolia garantit la qualité du traitement des eaux et des rejets liés à l'exploitation, conformément aux exigences de l'agence de protection de l'environnement du pays.

## Hong Kong

### CHINE

Veolia, en partenariat avec la société d'ingénierie Southa, propose de nouveaux services d'optimisation énergétique et d'amélioration de la qualité de l'air des bâtiments dans les hôpitaux, les écoles et les centres commerciaux. Cette offre s'inscrit dans l'objectif du gouvernement de Hong Kong de réduire l'empreinte carbone du territoire de 70% d'ici à 2030, par rapport à 2005.

## Jump (Uber)

### FRANCE

La filiale d'Uber, Jump, est partenaire de Veolia pour recycler et valoriser les pièces défectueuses des vélos et trottinettes en libre-service, dans une démarche d'amélioration de son empreinte environnementale. Les pièces seront réparées ou recyclées, et les matériaux valorisés à plus de 90% : plastiques et caoutchoucs, composants électroniques, aluminium, métaux et métaux précieux. Veolia recyclera également pour Jump 200 batteries électriques sur son site spécialisé de Dieuze (en Moselle, France), en récupérant le nickel, le cobalt, le cuivre, le lithium, ou le manganèse. À Paris, Jump gère 5 000 vélos électriques et 1 000 trottinettes.

## Danone

### PAYS-BAS

Sur le nouveau site de fabrication des produits de nutrition infantile Nutricia Cuijk, Veolia accompagne Danone pour réduire son empreinte environnementale. Veolia garantit la disponibilité et l'utilisation optimale des utilités industrielles (air, vapeur, eaux d'ingrédient et de traitement) grâce au centre de pilotage intelligent Hubgrade qui maximise la réutilisation et la récupération de l'eau et de la chaleur. Ce projet est une nouvelle étape de l'alliance entre les deux groupes initiée en 2016. Il contribue à la vision « One Planet. One Health » de Danone, et à son objectif « zéro net carbone » à l'horizon 2050.



Danone (Nutricia Cuijk)

# INNOVATION

INNOVER POUR ANTICIPER ET RÉPONDRE  
AUX BESOINS ESSENTIELS DE DEMAIN.

## NOUVELLES OFFRES DIGITALES ET INTELLIGENCE ARTIFICIELLE

### Portik Royaume-Uni

Installé au centre de tri de Southwark (Londres), le Portik calcule en ligne, grâce à l'intelligence artificielle, l'évolution de la pureté des déchets d'aluminium à partir d'images captées par une caméra, pour améliorer la performance opérationnelle du centre de tri. Portik est le premier élément du projet de centre de tri 4.0, plus automatisé et aux fonctionnalités enrichies par rapport aux technologies actuelles.

### Hubgrade 4.0 Émirats arabes unis

À Dubaï, le nouveau centre de pilotage Énergie et performance de Veolia pour le Moyen-Orient utilise Hubgrade 4.0, une nouvelle plate-forme de surveillance intelligente des performances énergétiques des bâtiments. À partir d'indicateurs en temps réel, cette solution numérique garantit des économies d'énergie, assure le suivi des performances et optimise les activités de maintenance, conformément aux niveaux d'exigence des clients : Progress, Smart, Green et Premium. Relevant le défi de la révolution numérique, cette plate-forme optimise la gestion intelligente des bâtiments.



## Yara EUROPE

Veolia et Yara sont partenaires pour développer l'économie circulaire dans les secteurs de l'alimentation et de l'agriculture en Europe. Ils recyclent des éléments nutritifs, issus des déchets urbains, agricoles et industriels, en engrais de haute qualité, et proposent des solutions d'amélioration des sols pour l'agriculture. Une boucle d'économie circulaire recycle déjà l'ammoniac en nitrate de sodium, à partir de déchets verts et de boues d'épuration, réutilisé ensuite dans le traitement des eaux usées. Veolia et Yara ont lancé la Nutrient Upcycling Alliance pour une refonte de la chaîne de valeur alimentaire.

## New York ÉTATS-UNIS

Veolia apporte son expertise en matière de microréseaux d'énergie durable au plus grand projet immobilier privé aux États-Unis, Hudson Yards. Pour ce nouveau quartier de New York de 100 boutiques, bureaux et institutions culturelles, Veolia a développé une centrale de cogénération (13 MW) qui produit de la chaleur et de l'électricité, et fournit du chauffage et de l'eau glacée, assurant ainsi la résilience énergétique des bâtiments. Lancé en 2012 sur 11 ha à l'ouest de Manhattan, Hudson Yards est l'un des projets de construction les plus complexes de l'histoire de la ville de New York.

## Le Raincy

### FRANCE

La qualité de l'air intérieur est un enjeu majeur de santé publique. La ville du Raincy (Île-de-France) et Veolia se sont associés pour garantir la qualité de l'air à l'intérieur de deux écoles via une opération unique en France. Veolia a transposé dans les établissements scolaires ses technologies destinées aux hôpitaux ou aux salles blanches pour neutraliser toutes les sources de pollution de l'air et traiter les flux d'air circulant. Des capteurs suivent en continu température, humidité, CO<sub>2</sub>, composés organiques volatils et particules fines. Un tableau de bord mesure les niveaux de pollution de chaque classe. Des données sont fournies aux enseignants et aux parents pour qu'ils deviennent acteurs de la qualité de l'air intérieur des bâtiments.

## Sour

### SULTANAT D'OMAN

L'usine de dessalement d'eau de mer de Sour fournit l'eau potable à toute la région de Sharqiyah, soit plus de 130 000 m<sup>3</sup> d'eau par jour pour plus de 600 000 habitants. Cette usine est équipée de **barrels** (2 m de diamètre sur 10 m de long) qui peuvent produire 5 000 m<sup>3</sup>/jour d'eau chacun et assurent un suivi digital des performances

des membranes de filtration. Cette innovation de Veolia réduit de 3 % à 5 % le coût moyen d'une usine de dessalement, économise 1,5 % d'énergie et 25 % d'espace au sol par rapport à un système logé dans un bâtiment. En 2019, près de 50 projets de dessalement ont été lancés dans le monde, dont les deux tiers dans le golfe Persique.

## FAIRE BOUGER LES LIGNES DU RECYCLAGE DES EMBALLAGES EN PLASTIQUE

### Nestlé Monde

Nestlé et Veolia sont partenaires pour lutter contre les déchets en plastique et développer des programmes de collecte, tri et recyclage dans 11 pays en Asie, Afrique, Amérique latine et Europe. Objectif : atteindre 35% de matière recyclée dans les bouteilles en plastique et 15% dans l'ensemble des emballages produits d'ici à 2025, pour lutter contre la pollution plastique.

### Système U et Carrefour France

Pour réduire le plastique à usage unique dans les emballages, Carrefour, Système U, Veolia et leurs fournisseurs de marques distributeurs s'allient pour écoconcevoir des emballages réutilisables, recyclables ou compostables à 100% d'ici à 2025. Objectif : faire bouger les lignes dans de nombreux domaines : emballages, biens d'équipement, nouveaux traitements de l'eau, biodéchets, biogaz, « food tech » et BTP.

### Reckitt Benckiser Monde

Veolia est partenaire de Reckitt Benckiser (RB), entreprise leader dans la santé, l'hygiène et de l'entretien, pour favoriser le recyclage d'emballages en plastique, conformément à son engagement vers 100% d'emballages en plastique recyclable et constitués d'au moins 25% de matières recyclées d'ici à 2025. Un exemple : l'emballage de Finish Quantum (pour lave-vaisselle) contient déjà 30% de plastique recyclé. RB et Veolia travaillent ensemble pour améliorer la collecte et le tri, contribuer à une économie circulaire sur l'ensemble des chaînes de valeur et réduire leur empreinte environnementale.



Ce document a été réalisé par la direction de la communication de Veolia – Avril 2020  
**Crédits photo** : Médiathèque Veolia : Rodolphe Escher, Christophe Daguët, Alexandre Dupeyron,  
Christophe Majani d'Inguibert, Jonathan Robert. Coca-Cola Femsa, Danone, Getty Images.  
**Couverture** : Getty Images.  
**Iconographie** : Gilles Hureau.  
**Création et réalisation** : **HAVAS PARIS**.  
**Impression** : Stipa.



Dans le souci du respect de l'environnement, le présent document est réalisé par un imprimeur Imprim'Vert® sur un papier Symbol Matt Plus, ce produit est composé de matériaux issus de forêts bien gérées certifiées FSC® et d'autres sources contrôlées.

Ressourcer le monde

**Veolia**

30, rue Madeleine-Vionnet - 93300 Aubervilliers - France

Tél. : +33 (0)1 85 57 70 00

[www.veolia.com](http://www.veolia.com)