

# LA SÉCURITÉ ÉCOLOGIQUE : UN ENJEU VITAL DANS UN MONDE SOUS TENSION

DONNÉES CLÉS 2025





1  
**LA SÉCURITÉ  
ÉCOLOGIQUE**

2  
**NOS  
3 MÉTIERS**

3 - 4  
**LEADER MONDIAL**

5 - 6  
**NOS ACTIVITÉS**

7 - 8  
**PERFORMANCES  
EXTRA-FINANCIÈRES**

9  
L'ESG DE VEOLIA EN BREF

10 - 12  
DONNÉES SOCIALES

13 - 14  
DONNÉES ENVIRONNEMENTALES

15 - 16  
DONNÉES SOCIÉTALES

17 - 18  
INDICATEURS DE PERFORMANCE PLURIELLE

# LA SÉCURITÉ ÉCOLOGIQUE

En 2025, le climat s'impose comme un facteur majeur d'**instabilité** dans le monde.

Sous l'effet des catastrophes naturelles répétées, des pénuries d'eau, des pollutions durables et des tensions croissantes sur les ressources énergétiques, la planète entre dans une zone de turbulences où les crises environnementales cessent d'être des événements isolés pour devenir des risques systémiques.

Longtemps traités séparément, ces phénomènes sont désormais reconnus comme des menaces directes, pour les écosystèmes bien sûr, mais aussi pour la santé des populations, le pouvoir d'achat, la qualité de vie, la souveraineté des États ou encore la stabilité des économies. Ils fragilisent des régions entières et rebattent les cartes de la géopolitique mondiale.

Face à cette bascule, un concept s'impose progressivement dans le débat public et stratégique : celui de **sécurité écologique**. Il reconnaît que, au-delà de la protection de la nature, les efforts doivent aussi se concentrer sur la sécurisation des conditions mêmes de la vie humaine et, plus concrètement, de la capacité d'action des territoires et des entreprises à anticiper les chocs et à faire face à ces immenses défis.

## **60 % de la population mondiale<sup>(1)</sup>**

placent la santé comme enjeu numéro 1 dans les décisions locales concernant l'eau, les déchets et l'énergie, devant le prix final.

## **8 x plus cher<sup>(1)</sup>**

C'est ce que coûtera demain, en dommages climatiques, crises sanitaires et pertes économiques, le fait de ne pas investir aujourd'hui dans la protection écologique.

## **1M€ de pertes par heure d'arrêt de production<sup>(1)</sup>**

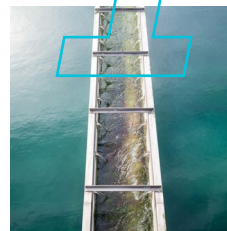
liée à un problème d'eau dans des secteurs critiques comme la pharmacie ou les semi-conducteurs.

## **1 350 millions de litres d'eau<sup>(1)</sup>**

C'est la quantité nécessaire pour extraire un million de tonnes de lithium, entrant en concurrence directe avec les besoins vitaux des populations locales.

# NOS 3 MÉTIERS

# 1



## EAU

**110**

millions de personnes desservies en eau potable

**97**

millions d'habitants raccordés en assainissement

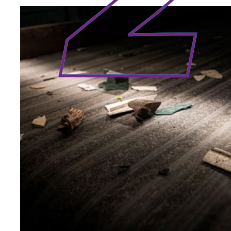
**3 825**

usines de production d'eau potable gérées

**3 202**

usines de traitement des eaux usées opérées

# 2



## DÉCHETS

**42**

millions d'habitants desservis en collecte pour le compte des collectivités locales

**64**

millions de tonnes de déchets traités

**561 051**

entreprises clientes

**845**

unités de traitement exploitées

# 3



## ÉNERGIE

**45**

millions de MWh produits

**48 538**

installations thermiques gérées

**494**

réseaux de chaleur et de froid opérés

**2 614**

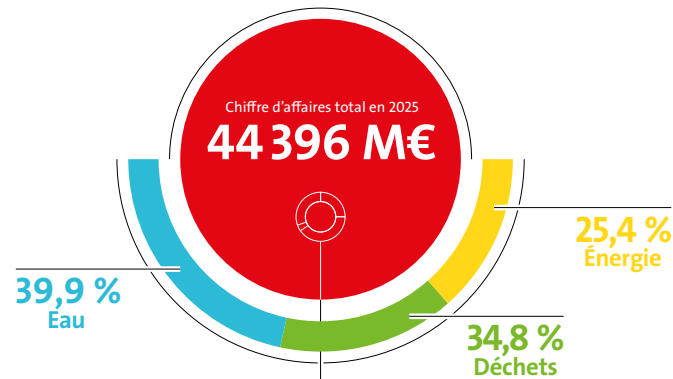
sites industriels desservis

**Une capacité à combiner les expertises des 3 métiers.**

<sup>(1)</sup>Baromètre de la transformation écologique Veolia / Elabe "Transformation écologique : sommes-nous (toujours) prêts ?", 2<sup>ème</sup> édition, février 2024.

# VEOLIA, LEADER MONDIAL DE LA TRANSFORMATION ÉCOLOGIQUE

## RÉPARTITION DU CHIFFRE D'AFFAIRES PAR MÉTIER



**45,7 %**  
du chiffre d'affaires est aligné sur la taxonomie  
verte européenne (vs 44 % en 2024)

Nombre de collaborateurs  
**215 965**



Nombre de pays (1)  
**56**



(1) Pays dans lesquels Veolia a une implantation permanente avec du personnel et des capitaux employés supérieurs à 5 millions d'euros.

## 2024-2027, UNE TRAJECTOIRE D'ACCÉLÉRATION CONFIRMÉE



### DÉCARBONER

**16,6 Mt** de GES effacées

Réduction de **18,6 %**  
des émissions de GES scopes  
1 et 2 par rapport à 2021



### DÉPOLLUER

**64 Mt** de déchets traités



### RÉGÉNÉRER LES RESSOURCES

**1,574 Md de m<sup>3</sup>** d'eau  
douce préservée  
(réutilisation, dessalement,  
réduction de fuites)



### UNE ÉCOLOGIE COLLABORATIVE...

**93 %**

des collaborateurs de Veolia  
se sentent utiles dans leur travail

**82 %**

d'entre eux sont confiants dans la capacité  
du Groupe à atteindre son ambition  
de **devenir le champion mondial de la  
transformation écologique**

**468**

parties prenantes **mobilisées**  
dans le cadre du dispositif « +1 »

### ... ET PARTAGÉE

**1 275 349**

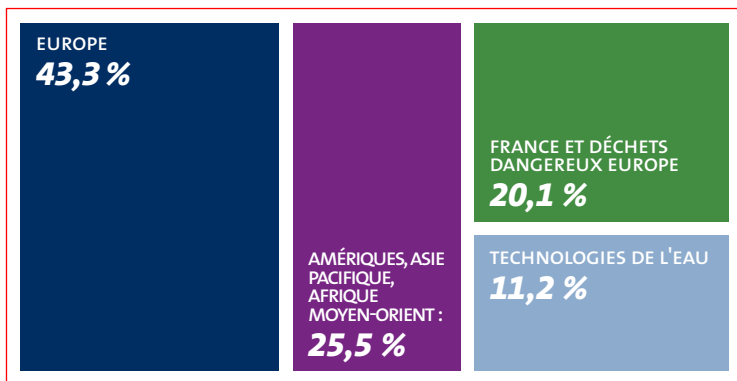
emplois soutenus dans le monde

PLUS DE  
**90 %**

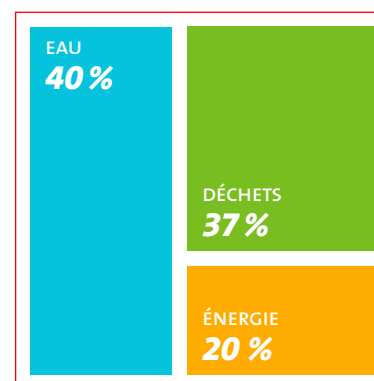
des dépenses  
réinjectées localement

# NOS ACTIVITÉS

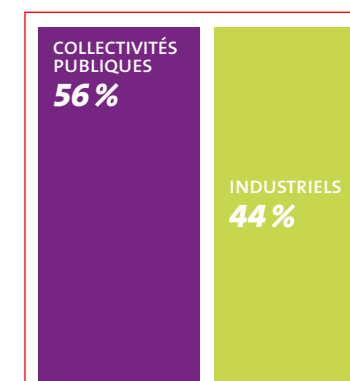
## RÉPARTITION DU CHIFFRE D'AFFAIRES PAR GÉOGRAPHIE



## RÉPARTITION DES EFFECTIFS PAR ACTIVITÉ

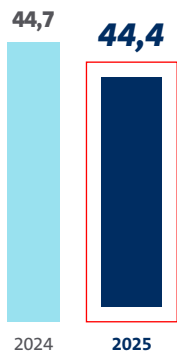


## RÉPARTITION DE LA CLIENTÈLE DU GROUPE

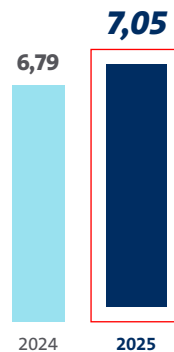


## RÉSULTATS ÉCONOMIQUES ET FINANCIERS

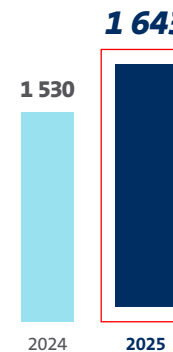
Évolution du chiffre d'affaires (en Mds €)



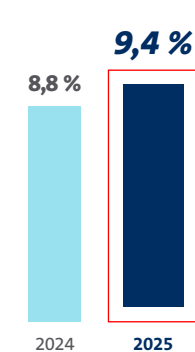
EBITDA (en Mds €)



Résultat net courant part du Groupe (en M€)



ROCE après impôt





# PERFORMANCES EXTRA- FINANCIÈRES

# L'ESG DE VEOLIA EN BREF

## E

**16,62 Mt CO<sub>2</sub> éq.**  
effacées grâce aux solutions Veolia

**1,574 milliard**  
de m<sup>3</sup> d'eau douce préservée

**9,2 M de tonnes**  
de déchets dangereux et de polluants traités

**55,2 millions**  
de MWh d'énergie produite (thermique et électrique)

## S

**88 %**  
de taux d'engagement  
Étude Ipsos engagement

**100 %**  
des salariés protégés  
grâce à un socle social commun (CARE)

**1 275 349** emplois  
soutenus dans le monde\*

**9,2 millions**  
d'habitants  
bénéficiant d'un accès inclusif aux services essentiels

## G

**Performance plurielle** avec des engagements externes objectifs sur 15 KPI (dont 12 extra-financiers)

**+/- 16 000** salariés avec une politique de bonus alignée sur la performance plurielle

**1<sup>er</sup>** actionnaire = salariés qui détiennent près de 9,35 % du capital (vs 9,2 % en 2024)

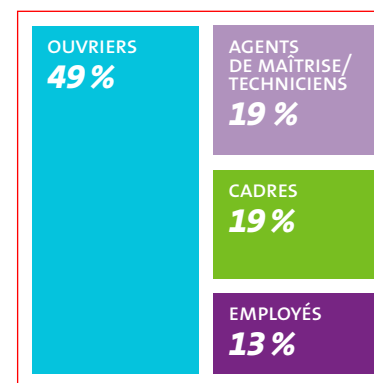
### La performance plurielle de Veolia

\* emplois équivalents temps plein (ETP) : chaque emploi direct de Veolia a soutenu 5,5 emplois supplémentaires dans l'économie. 1 € de valeur ajoutée créé par Veolia génère 2,60 € supplémentaires dans l'économie.

# DONNÉES SOCIALES

## RÉPARTITION DES EFFECTIFS

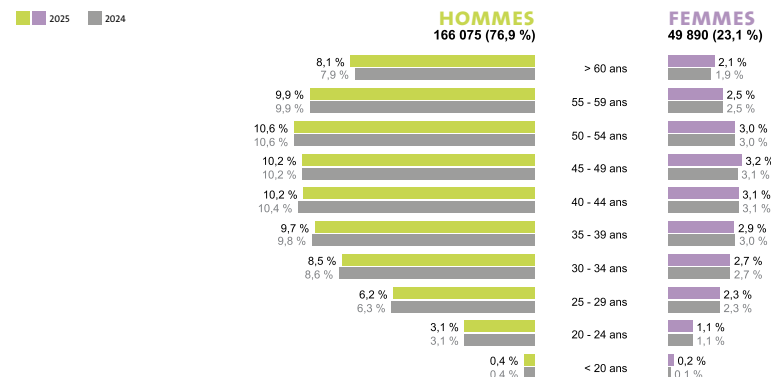
Par catégorie socioprofessionnelle



**76,9 %**  
Hommes

**23,1 %**  
Femmes

Par genre et par tranche d'âge



**94 %**  
des salariés sont en contrat à durée indéterminée

**2 990**  
alternants chez Veolia, dont 56 % en France

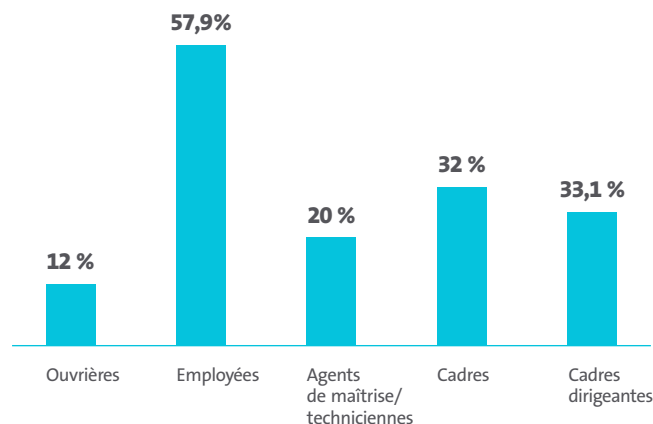
**13,3 %**  
des salariés ont moins de 30 ans

**22,6 %**  
des salariés ont plus de 55 ans

**43,9 ans**  
Âge moyen des salariés

## MIXITÉ – FÉMINISATION

Taux de féminisation par catégorie socioprofessionnelle



**23,1 %**  
de femmes  
au sein du Groupe

**50 %**  
de femmes  
au Conseil  
d'administration

### DIVERSITÉ ET INCLUSION

**37,1 %**  
de femmes au sein du comité  
de direction Groupe

OBJECTIF 2027 ▶ **≥ 30 %**

## SÉCURITÉ AU TRAVAIL

**0,31**

Taux de gravité des accidents du travail

**79,7 %**

des salariés ont bénéficié d'au moins une  
formation relative à la santé et à la sécurité

*Taux de gravité :*  
nombre de journées perdues pour accident du travail  
par millier d'heures travaillées.

**4,11**

Taux de fréquence des accidents  
du travail avec arrêt  
(4,33 en 2024)

OBJECTIF 2027 ▶ **≤ 4,1**

*Taux de fréquence :*  
nombre d'accidents du travail avec arrêt  
par million d'heures travaillées.

## FORMATION ET EMPLOYABILITÉ DES SALARIÉS

**95 %**

des salariés ont bénéficié  
d'une formation

**31 heures**

de formation en moyenne par salarié et par an.

OBJECTIF 2027 ▶ **30 heures**

## ENGAGEMENT DES COLLABORATEURS

Engagement mesuré par une enquête  
indépendante « Voice of Resources »

**88 %** Taux d'engagement auprès de tous  
les salariés interrogés (plus de 135 000 répondants)

*Extension du panel interrogé à plus de 100 000 salariés en 2021, 160 000 en 2022 et 2023, 129 000 en 2024 et 135 000 en 2025 = 84 % des effectifs du groupe avec un Taux d'engagement constant vs 2024 et en amélioration vs 2021.*

OBJECTIF 2027 ▶ **≥ 85 %**

## DIALOGUE SOCIAL

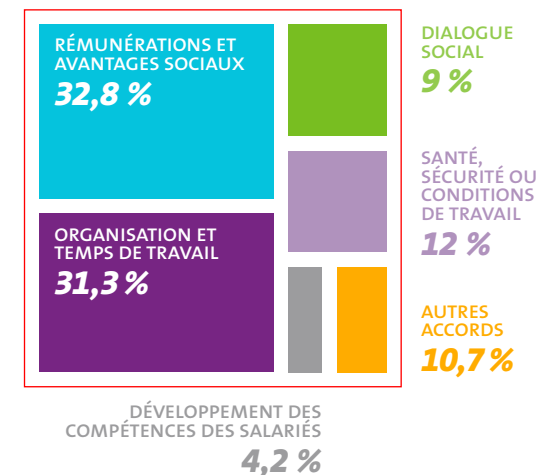
**1 489**

accords signés

**88,3 %**

Taux de couverture  
par une instance  
de dialogue social

Répartition des accords signés par thème



## ABSENTÉISME

**3,9 %**

Taux d'absentéisme (hors maternité, paternité)  
(3,8 % en 2024)

# DONNÉES ENVIRONNEMENTALES

## LUTTER CONTRE LE DÉRÈGLEMENT CLIMATIQUE - DÉCARBONATION

**63,3 %** Taux de captage du méthane sur les centres de stockage

OBJECTIF 2027 ▶ **61%**

**73,4 %** Rendement énergétique des centrales de production de chaleur et de cogénération pour les installations thermiques vendant plus de 100GWh/an

OBJECTIF 2027 ▶ **75%**

Efficacité électrique pour la production d'eau potable

**238 Wh/m<sup>3</sup>** consommées pour la production d'eau potable (hors dessalement) dans les usines de capacité supérieure à 60 000 m<sup>3</sup>/j

OBJECTIF 2027 ▶ **220 Wh/m<sup>3</sup>**

Efficacité électrique pour le traitement des eaux usées

**830 Wh/kg DCO abbatus**  
Efficacité énergétique du traitement des eaux usées pour les stations d'épuration de capacité supérieure à 150 000 équivalents habitants

OBJECTIF 2027 ▶ **790 Wh/kg**

## DÉPOLLUTION

Traitement des eaux usées pour les stations d'épuration de capacité supérieure à 150 000 équivalents habitants

**91,8 %** Rendement épuratoire en DCO

OBJECTIF 2027 ▶ **> 92%**

Émissions de la production d'énergie pour les installations thermiques vendant plus de 100 GWh/an (par MWh d'énergie consommée)

**162 g/MWh** NO<sub>x</sub>

OBJECTIF 2027 ▶ **< 190 g/MWh**

**60 g/MWh** SO<sub>x</sub>

OBJECTIF 2027 ▶ **< 120 g/MWh**

**5 g/MWh** poussières

OBJECTIF 2027 ▶ **< 10 g/MWh**

**3 g/MWh** mercure

OBJECTIF 2027 ▶ **< 5 mg/MWh**

## EAU DOUCE PRÉSERVÉE ET RÉGÉNÉRATION DES RESSOURCES

**1.574 Md m<sup>3</sup>** Eau douce préservée (réutilisation, dessalement, réduction de fuites)

OBJECTIF 2027 ▶ **≥ à 1.5 Md m<sup>3</sup>**

**87%** Taux de valorisation des mâchefers, résidus de l'incinération des déchets

OBJECTIF 2027 ▶ **> 90%**

**80%** Taux de valorisation des résidus de combustion du métier énergie (mâchefers, cendres) pour les installations thermiques vendant plus de 100 Wh/an

OBJECTIF 2027 ▶ **> 70%**

**74%** Taux de valorisation (matière, énergie) des boues issues du traitement des eaux usées pour les stations d'épuration de capacité supérieure à 100 000 équivalents habitants

OBJECTIF 2027 ▶ **75%**

## BIODIVERSITÉ ET ÉCOSYSTÈMES

**73%** Part des sites avec « zéro » utilisation de produits phytosanitaires

OBJECTIF 2027 ▶ **95%**

**64%** Taux de mise en place d'une gestion écologique sur les sites > 1 hectare d'espaces verts

OBJECTIF 2027 ▶ **95%**

**100%** Part de biomasse (bois) avec traçabilité pour la production d'énergie\*

OBJECTIF 2027 ▶ **100%**

**87%** Part de biomasse (bois) avec certification pour la production d'énergie\*

OBJECTIF 2027 ▶ **100%**

\*sur le périmètre de contrôle opérationnel d'approvisionnement de la biomasse.

# DONNÉES SOCIÉTALES

## ACCÈS AUX SERVICES ESSENTIELS

**9,2** millions d'habitants ont bénéficié de dispositifs inclusifs pour accéder aux services essentiels (eau, assainissement, déchets et énergie) dans le cadre de contrats avec Veolia.

OBJECTIF 2027 ► **8,4 millions d'habitants**

## NOUVEAUX ACCÈS À L'EAU ET À L'ASSAINISSEMENT

**9,3** millions de personnes raccordées en eau potable

et **10,5** millions en assainissement depuis la mise en place des ODD en 2015

La Fondation Veolia a participé à l'aide au développement ou d'urgence humanitaire pour :

**20** projets

Une quarantaine de missions Veoliaforce ont mobilisé :

**176** volontaires pour du mécénat de compétence

et **9** personnels permanents

## CONTRIBUER AU DÉVELOPPEMENT ET À L'ATTRACTIVITÉ DES TERRITOIRES

Création d'emplois et de richesses dans les territoires, selon l'étude socio-économique réalisée tous les deux ans pour mesurer l'impact de Veolia :

**1 275 349** emplois soutenus

**84,6 Mds€** de création de richesse (contribution au PIB) dans **56** pays

Pour chaque euro de valeur ajoutée créée par Veolia, 2,6 euros supplémentaires sont générés dans l'économie. Pour un emploi direct de Veolia, 5,5 emplois supplémentaires sont soutenus dans l'économie.

**90 %** de dépenses réinvesties sur les territoires

**71 %** des fournisseurs de Veolia en France sont des PME, **15 %** sont des ETI et **2 %** appartiennent au secteur de l'ESS

**42 520** collaborateurs ont suivi une formation en e-learning portant sur l'anticorruption, les conflits d'intérêts, les pratiques anticoncurrentielles et le devoir de vigilance

## ÉTHIQUE ET CONFORMITÉ

**88 %** des répondants à l'enquête d'engagement ont répondu positivement à la question « Dans mon pays, Veolia a un comportement éthique et respecte les règles de conformité dans ses activités ? »

OBJECTIF 2027 ► **≥ 83%**

# INDICATEURS DE PERFORMANCE PLURIELLE



| Dimension                            | Engagements                                                                       | Objectif poursuivi                                     | ODD                     | Indicateur - définition                                                                                                                  | Référence 2023                                          | Résultat 2024                                 | Résultat 2025                                 | Cible 2027                                                                                       |
|--------------------------------------|-----------------------------------------------------------------------------------|--------------------------------------------------------|-------------------------|------------------------------------------------------------------------------------------------------------------------------------------|---------------------------------------------------------|-----------------------------------------------|-----------------------------------------------|--------------------------------------------------------------------------------------------------|
| Performance commerciale              | Garantir les résultats dans la durée avec des services innovants                  | 1. Satisfaction des clients et consommateurs           | 9                       | Taux de satisfaction client via la méthodologie du Net Promoter Score étendu (score et couverture du chiffre d'affaires) <sup>(1)</sup>  | Non applicable                                          | Score NPS = 55 sur 81 % du chiffre d'affaires | Score NPS = 57 sur 84 % du chiffre d'affaires | Score NPS ≥ 30 sur 80 % du chiffre d'affaires                                                    |
|                                      |                                                                                   | 2. Décarbonation de nos clients - Scope 4              | 13                      | Émissions de GES effacées (nouvelle méthodologie) <sup>(2)</sup>                                                                         | 13,45 Mt                                                | +13 % vs 2023                                 | +23,6 % vs 2023                               | +30 % vs 2023                                                                                    |
|                                      |                                                                                   | 3. Moteurs de croissance et innovation                 | 9                       | Croissance du chiffre d'affaires des segments d'activité prioritaires (Énergie, Technologies de l'Eau, Déchets dangereux) <sup>(3)</sup> | 12,032 Mds€                                             | +6,6 %                                        | +8,6 %                                        | CAGR ≥ 5 % à prix d'énergie et effet de changes constants, hors cessions programmées au 01/01/24 |
| Performance environnementale         | Combattre les pollutions et accélérer la transformation écologique                | 4. Décarbonation - réduction scopes 1 et 2             | 13                      | Réduction des émissions GES scopes 1 et 2 <sup>(4)</sup>                                                                                 | 24,3 Mt CO <sub>2</sub> eq. (Référence 2021)            | -14,5 % vs 2021                               | -18,6 % vs 2021                               | -18 % vs 2021                                                                                    |
|                                      |                                                                                   | 5. Décarbonation - transformation de nos installations | 13                      | Capex de décarbonation : scories du charbon et captage du méthane (cumul 2024-2027) <sup>(5)</sup>                                       | Non applicable                                          | 133,5 M€                                      | 141 M€                                        | 600 M€ (cumulative 2024-2027)                                                                    |
|                                      |                                                                                   | 6. Eau douce préservée et régénération des ressources  | 6, 7, 12, 15            | Eau douce préservée (réutilisation, dessalement, réduction de fuites)                                                                    | 1,4 Md m <sup>3</sup>                                   | 1,45 Md m <sup>3</sup>                        | 1,574 Md m <sup>3</sup>                       | ≥ 1,5 Md m <sup>3</sup>                                                                          |
|                                      |                                                                                   | 7. Dépollution - Biodiversité                          | 14, 15                  | Préservation de la biodiversité sur les sites sensibles                                                                                  | 59 % de progrès des plans d'actions (nouveau périmètre) | 73 % de progrès des plans d'actions           | 80 % de progrès des plans d'action            | ≥ 85 % de progrès des plans d'actions                                                            |
|                                      |                                                                                   | 8. Santé, sécurité et bien-être                        | 3, 8, 9, 10, 11, 12, 13 | Taux de fréquence des accidents du travail avec arrêt (employés Veolia)                                                                  | 4,95                                                    | 4,33                                          | 4,11                                          | ≤ 4,1                                                                                            |
|                                      |                                                                                   | 9. Engagement des collaborateurs                       | 8                       | Taux d'engagement des collaborateurs (enquête Voice of Resources)                                                                        | 89 %                                                    | 88 %                                          | 88 %                                          | ≥ 85 %                                                                                           |
|                                      |                                                                                   | 10. Diversité et inclusion                             | 5                       | Proportion de femmes au sein du comité de direction Groupe                                                                               | 25,6 %                                                  | 32,4 %                                        | 37,1 %                                        | ≥ 30 %                                                                                           |
| Performance sociale                  | Donner du sens et accompagner le développement et l'engagement des collaborateurs | 11. Éthique et intégrité                               | 9                       | Réponses positives à la question sur l'éthique et la conformité dans l'enquête Voice of Resources                                        | 88 %                                                    | 86 %                                          | 88 %                                          | ≥ 83 %                                                                                           |
|                                      |                                                                                   | 12. Soutien aux communautés locales                    | 11, 13                  | Habitants bénéficiant de dispositifs inclusifs pour accéder aux services essentiels (toutes activités) <sup>(6)</sup>                    | 7,8 M hab                                               | 8,4 M hab                                     | 9,2 M hab                                     | 8,4 M hab (à périmètre constant)                                                                 |
| Performance économique et financière | Accroître la prospérité et les résultats dans la durée                            | 13. Profitabilité                                      | 8                       | Résultat net courant part du Groupe <sup>(7)</sup>                                                                                       | 1 335 M€                                                | 1 530 M€                                      | 1 643 M€                                      | CAGR -10 % (FX 2023 constant)                                                                    |
|                                      |                                                                                   | 14. Capacité d'investissement                          | 8                       | Free cash flow (avant investissements de croissance discrétionnaires) <sup>(7)</sup>                                                     | 1 683 M€                                                | 1 819 M€                                      | 1 782 M€                                      | Cible annuelle                                                                                   |
|                                      |                                                                                   | 15. Retour sur capitaux employés                       | 8                       | ROCE après impôts <sup>(7)</sup>                                                                                                         | 8,3 %                                                   | 8,8 %                                         | 9,4 %                                         | Cible annuelle                                                                                   |

(1) En 2025, la méthodologie a été appliquée et validée sur 359 unités opérationnelles, couvrant un chiffre d'affaires de 37 milliards d'euros (84 % du chiffre d'affaires global qui s'élève à 44,2 milliards d'euros). Les 16 % restants correspondent à des entités n'ayant pas envoyé d'enquêtes (appels d'offres en cours, difficultés contractuelles, etc.) ou ayant envoyé des enquêtes ne répondant pas aux critères de validation.  
(2) Le scope 4, appelé aussi émissions effacées, est une notion spécifique à Veolia, pour valoriser les réductions des émissions de GES de tierces parties grâce aux solutions décarbonantes de Veolia. Sa définition est donnée au point 4.1.2.4. Veolia assure que le scope 4 relève d'une comptabilité différente de celle de ses émissions de scope 1, 2 et 3 et qu'elle ne peuvent en aucun cas être soustraites de ces dernières.  
(3) La définition du Growth Booster a été alignée avec celle du GreenUp Booster.  
(4) % réduction par rapport à la base de 2021 révisée selon la nouvelle méthode d'allocation, des émissions de GES aux scopes 1, 2 et 3.  
(5) L'indicateur est calculé à partir du budget initial des investissements dans de nouvelles formes d'énergie visant à éliminer le charbon sur le périmètre Europe d'ici à 2030, évalué en 2023 à 1,65 M€.   
(6) La méthodologie inclut les activités liées à l'Eau, aux Déchets et à l'Énergie ; le périmètre des BU/contrats inclut les contrats ex-Suez.  
(7) Voir définition des indicateurs financiers en section 5.5 infra.



**Veolia**

30, rue Madeleine Vionnet • 93300 Aubervilliers • France

[www.veolia.com](http://www.veolia.com)

*Ce document a été réalisé par la direction de la communication de Veolia – Avril 2026.  
Crédits photo : Médiathèque Veolia : Alexandre Dupeyron, Julien Muguet, Phillip Simpson / Sassy + / Getty Images / Christophe Daquet.  
Crédits couverture : Ce visuel a été réalisé par l'association de la créativité humaine et de l'intelligence artificielle. / Christophe Majani d'Inguimbert*